

Nur für Forschungszwecke

# SPAG7 Polyklonaler Antikörper

Katalog-Nr.:16294-1-AP



## Allgemeine Informationen

<b>Katalog-Nr.:</b> 16294-1-AP	<b>GenBank-Zugangsnummer:</b> BC011934	<b>Reinigungsmethode:</b> Antigen-Affinitätsreinigung
<b>Größe:</b> 150ul , Konzentration: 300 µg/ml von Nanodrop und 240 µg/ml durch die Bradford-Methode mit BSA als Standard;	<b>GeneID (NCBI):</b> 9552	<b>Empfohlene Verdünnungen:</b> WB 1:500-1:2000 IHC 1:20-1:200
<b>Wirt:</b> Kaninchen	<b>Vollständiger Name:</b> sperm associated antigen 7	
<b>Isotyp:</b> IgG	<b>Berechnete Masse:</b> 227 aa, 26 kDa	
<b>Immunogen Katalognummer:</b> AG9471	<b>Beobachtete Masse:</b> 26-31 kDa	

## Anwendungen

<b>Geprüfte Anwendungen:</b> IHC, WB, ELISA	<b>Positivkontrollen:</b> WB : Maus-Eierstockgewebe, Maushirngewebe, Maus-Skelettmuskelgewebe, Rattenhirngewebe IHC : humanes Kolonkarzinomgewebe,
<b>Getestete Reaktivität:</b> Human, Maus, Ratte	
<b>Hinweis-IHC: Antigenmaskierung mit TE-Puffer pH 9,0 empfohlen. (*) Wahlweise kann die Antigenmaskierung auch mit Citratpuffer pH 6,0 erfolgen.</b>	

## Hintergrundinformationen

SPAG7 encodes the sperm-associated antigen 7, which is widely expressed. The SPAG7 protein contains two nuclear localisation signals and a R3H domain. The domain is predicted to bind ssDNA or ssRNA in a sequence-specific manner. This might indicate a potential role of the protein in response to viruses or free DNAs or RNAs.

## Lagerung

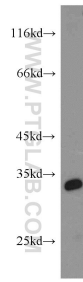
**Lagerungsbedingungen:**  
Bei -20°C lagern. Nach dem Versand ein Jahr lang stabil  
**Lagerungspuffer:**  
PBS mit 0.02% Natriumazid und 50% Glycerin pH 7.3.  
Aliquotieren ist nicht notwendig bei -20°C Lagerung

\*\*\* 20ul-Größen enthalten 0.1% BSA

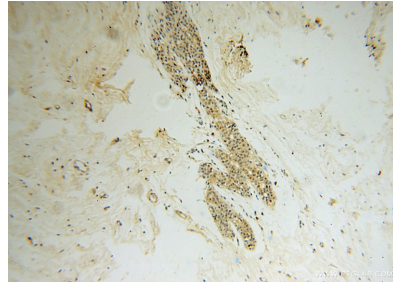
For technical support and original validation data for this product please contact:  
T: 1 (888) 4PTGLAB (1-888-478-4522) (toll free in USA), or 1(312) 455-8498 (outside USA)  
E: proteintech@ptglab.com  
W: ptglab.com

This product is exclusively available under Proteintech Group brand and is not available to purchase from any other manufacturer.

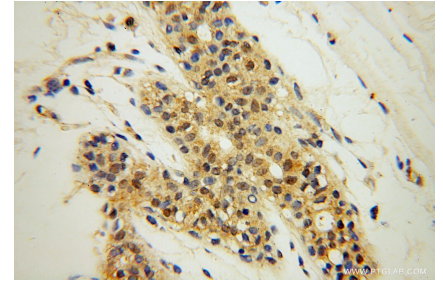
## Ausgewählte Validierungsdaten



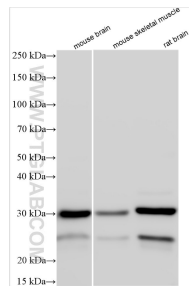
mouse ovary tissue were subjected to SDS PAGE followed by western blot with 16294-1-AP (SPAG7 antibody) at dilution of 1:1000 incubated at room temperature for 1.5 hours.



Immunohistochemical analysis of paraffin-embedded human colon cancer using 16294-1-AP (SPAG7 antibody) at dilution of 1:50 (under 10x lens).



Immunohistochemical analysis of paraffin-embedded human colon cancer using 16294-1-AP (SPAG7 antibody) at dilution of 1:50 (under 40x lens).



Various lysates were subjected to SDS PAGE followed by western blot with 16294-1-AP (SPAG7 antibody) at dilution of 1:4000 incubated at room temperature for 1.5 hours.