

Nur für Forschungszwecke

# LENG9 Polyklonaler Antikörper

Katalog-Nr.:16295-1-AP

1 Publikationen



## Allgemeine Informationen

<b>Katalog-Nr.:</b> 16295-1-AP	<b>GenBank-Zugangsnummer:</b> BC015921	<b>Reinigungsmethode:</b> Antigen-Affinitätsreinigung
<b>Größe:</b> 150ul , Konzentration: 1000 µg/ml von94059 Nanodrop und 433 µg/ml durch die Bradford-Methode mit BSA als Standard;	<b>GeneID (NCBI):</b> Vollständiger Name: leukocyte receptor cluster (LRC) member 9	<b>Empfohlene Verdünnungen:</b> WB 1:500-1:2000 IHC 1:20-1:200 IF 1:10-1:100
<b>Wirt:</b> Kaninchen	<b>Berechnete Masse:</b> 501 aa, 53 kDa	
<b>Isotyp:</b> IgG	<b>Beobachtete Masse:</b> 54-60 kDa	
<b>Immunogen Katalognummer:</b> AG9481		

## Anwendungen

<b>Geprüfte Anwendungen:</b> IF, IHC, WB,ELISA	<b>Positivkontrollen:</b> WB : HeLa-Zellen, Y79-Zellen
<b>In Publikationen genannte Anwendungen:</b> WB	<b>IHC :</b> humanes Nierengewebe, humanes Hautgewebe, humanes Herzgewebe, humanes Hirngewebe, humanes Hodengewebe, humanes Lebergewebe, humanes Lungengewebe, humanes Milzgewebe, humanes Plazenta-Gewebe
<b>Getestete Reaktivität:</b> Human	<b>IF :</b> HeLa-Zellen, MCF-7-Zellen
<b>Zitierte Arten:</b> Human	
<b>Hinweis-IHC: Antigendemaskierung mit TE-Puffer pH 9,0 empfohlen. (*) Wahlweise kann die Antigendemaskierung auch mit Citratpuffer pH 6,0 erfolgen.</b>	

## Hintergrundinformationen

### Bemerkenswerte Veröffentlichungen

Verfasser	Pubmed ID	Journal	Anwendung
Liyuan Zhou	35538075	Nat Commun	WB

## Lagerung

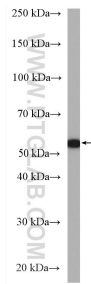
**Lagerungsbedingungen:**  
Bei -20°C lagern. Nach dem Versand ein Jahr lang stabil  
**Lagerungspuffer:**  
PBS mit 0.02% Natriumazid und 50% Glycerin pH 7.3.  
Aliquotieren ist nicht notwendig bei -20°C Lagerung

\*\*\* 20ul-Größen enthalten 0.1% BSA

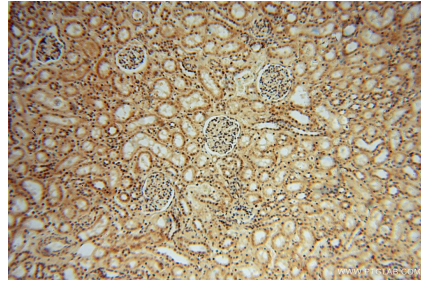
For technical support and original validation data for this product please contact:  
T: 1 (888) 4PTGLAB (1-888-478-4522) (toll free in USA), or 1(312) 455-8498 (outside USA)  
E: proteintech@ptglab.com  
W: ptglab.com

This product is exclusively available under Proteintech Group brand and is not available to purchase from any other manufacturer.

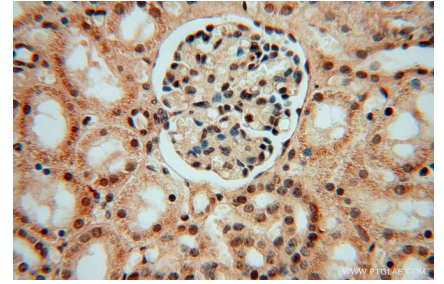
## Ausgewählte Validierungsdaten



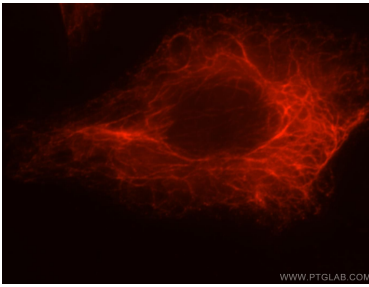
HeLa cells were subjected to SDS PAGE followed by western blot with 16295-1-AP (LENG9 antibody) at dilution of 1:1000 incubated at room temperature for 1.5 hours.



Immunohistochemical analysis of paraffin-embedded human kidney using 16295-1-AP (LENG9 antibody) at dilution of 1:50 (under 10x lens).



Immunohistochemical analysis of paraffin-embedded human kidney using 16295-1-AP (LENG9 antibody) at dilution of 1:50 (under 40x lens).



Immunofluorescent analysis of HeLa cells, using LENG9 antibody 16295-1-AP at 1:25 dilution and Rhodamine-labeled goat anti-rabbit IgG (red).