

Nur für Forschungszwecke

MRPL22 Polyklonaler Antikörper

Katalog-Nr.:16299-1-AP



Allgemeine Informationen

Katalog-Nr.:
16299-1-AP

Größe:
150ul, Konzentration: 300 µg/ml von
Nanodrop und 200 µg/ml durch die
Bradford-Methode mit BSA als
Standard;

Wirt:
Kaninchen

Isotyp:
IgG

Immunogen Katalognummer:
AG8899

GenBank-Zugangsnummer:
BC012565

GeneID (NCBI):
29093

Vollständiger Name:
mitochondrial ribosomal protein L22

Berechnete Masse:
206 aa, 24 kDa

Beobachtete Masse:
20 kDa

Reinigungsmethode:
Antigen-Affinitätsreinigung

Empfohlene Verdünnungen:
WB 1:200-1:1000

Anwendungen

Geprüfte Anwendungen:
WB, ELISA

Getestete Reaktivität:
Human, Maus, Ratte

Positivkontrollen:

WB: PC-3-Zellen,

Hintergrundinformationen

Lagerung

Lagerungsbedingungen:

Bei -20°C lagern. Nach dem Versand ein Jahr lang stabil

Lagerungspuffer:

PBS mit 0.02% Natriumazid und 50% Glycerin pH 7.3.

Aliquotieren ist nicht notwendig bei -20°C Lagerung

*** 20ul-Größen enthalten 0.1% BSA

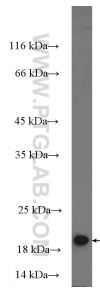
For technical support and original validation data for this product please contact:

T: 1 (888) 4PTGLAB (1-888-478-4522) (toll free
in USA), or 1(312) 455-8498 (outside USA)

E: proteintech@ptglab.com
W: ptglab.com

This product is exclusively available under Proteintech Group brand and is not available to purchase from any other manufacturer.

Ausgewählte Validierungsdaten



PC-3 cells were subjected to SDS PAGE followed by western blot with 16299-1-AP (MRPL22 Antibody) at dilution of 1:300 incubated at room temperature for 1.5 hours.