

Nur für Forschungszwecke

# MRPS14 Polyklonaler Antikörper

Katalog-Nr.:16301-1-AP

4 Publikationen



## Allgemeine Informationen

<b>Katalog-Nr.:</b> 16301-1-AP	<b>GenBank-Zugangsnummer:</b> BC009788	<b>Reinigungsmethode:</b> Antigen-Affinitätsreinigung
<b>Größe:</b> 150ul , Konzentration: 600 µg/ml von Nanodrop und 280 µg/ml durch die Bradford-Methode mit BSA als Standard;	<b>GeneID (NCBI):</b> 63931	<b>Empfohlene Verdünnungen:</b> WB 1:500-1:1000
<b>Wirt:</b> Kaninchen	<b>Vollständiger Name:</b> mitochondrial ribosomal protein S14	
<b>Isotyp:</b> IgG	<b>Berechnete Masse:</b> 128 aa, 15 kDa	
<b>Immunogen Katalognummer:</b> AG9018	<b>Beobachtete Masse:</b> 15 kDa	

## Anwendungen

<b>Geprüfte Anwendungen:</b> WB,ELISA	<b>Positivkontrollen:</b> WB : Mauslebergewebe,
<b>In Publikationen genannte Anwendungen:</b> WB	
<b>Getestete Reaktivität:</b> Human, Maus, Ratte	
<b>Zitierte Arten:</b> Human	

## Hintergrundinformationen

### Bemerkenswerte Veröffentlichungen

Verfasser	Pubmed ID	Journal	Anwendung
Luis Daniel Cruz-Zaragoza	34672953	Cell	WB
Hauke S Hillen	34135319	Nat Commun	WB
Sven Dennerlein	34969438	Elife	WB

## Lagerung

**Lagerungsbedingungen:**  
Bei -20°C lagern. Nach dem Versand ein Jahr lang stabil  
**Lagerungspuffer:**  
PBS mit 0.02% Natriumazid und 50% Glycerin pH 7.3.  
Aliquotieren ist nicht notwendig bei -20°C Lagerung

\*\*\* 20ul-Größen enthalten 0.1% BSA

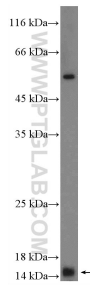
For technical support and original validation data for this product please contact:

T: 1 (888) 4PTGLAB (1-888-478-4522) (toll free in USA), or 1(312) 455-8498 (outside USA)

E: proteintech@ptglab.com  
W: ptglab.com

This product is exclusively available under Proteintech Group brand and is not available to purchase from any other manufacturer.

## Ausgewählte Validierungsdaten



mouse liver tissue were subjected to SDS PAGE followed by western blot with 16301-1-AP (MRPS14 Antibody) at dilution of 1:600 incubated at room temperature for 1.5 hours.