

Nur für Forschungszwecke

ATP5L Polyklonaler Antikörper

Katalog-Nr.:16307-1-AP

3 Publikationen



Allgemeine Informationen

Katalog-Nr.: 16307-1-AP	GenBank-Zugangsnummer: BC015128	Reinigungsmethode: Antigen-Affinitätsreinigung
Größe: 150ul, Konzentration: 450 µg/ml von Nanodrop;	GeneID (NCBI): 10632	Empfohlene Verdünnungen: WB 1:1000-1:4000
Wirt: Kaninchen	Vollständiger Name: ATP synthase, H ⁺ transporting, mitochondrial F ₀ complex, subunit G	
Isotyp: IgG	Berechnete Masse: 11 kDa	
Immunogen Katalognummer: AG9287	Beobachtete Masse: 11 kDa	

Anwendungen

Geprüfte Anwendungen: WB, ELISA	Positivkontrollen: WB : Mauslebergewebe, Rattenlebergewebe
In Publikationen genannte Anwendungen: WB	
Getestete Reaktivität: Human, Maus, Ratte	
Zitierte Arten: Human, Ratte	

Hintergrundinformationen

Mitochondrial membrane ATP synthase (F₁-F₀ ATP synthase or Complex V) produces ATP from ADP in the presence of a proton gradient across the membrane which is generated by electron transport complexes of the respiratory chain. It is composed of the soluble catalytic core, F₁, and the membrane-spanning component and F₀, which comprises the proton channel. The F₀ seems to have nine subunits (a, b, c, d, e, f, g, F₆ and 8). ATP5L gene encodes ATP synthase subunit g of the F₀ complex.

Bemerkenswerte Veröffentlichungen

Verfasser	Pubmed ID	Journal	Anwendung
Tetsuro Matsuhashi	28579242	EBioMedicine	
Ruchika Anand	27479602	PLoS One	WB
Sun Dongmei D	23170809	J Proteome Res	WB

Lagerung

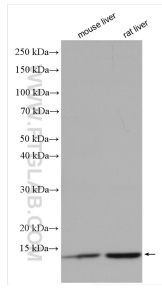
Lagerungsbedingungen:
Bei -20°C lagern. Nach dem Versand ein Jahr lang stabil
Lagerungspuffer:
PBS mit 0.02% Natriumazid und 50% Glycerin pH 7.3.
Aliquotieren ist nicht notwendig bei -20°C Lagerung

*** 20ul-Größen enthalten 0.1% BSA

For technical support and original validation data for this product please contact:
T: 1 (888) 4PTGLAB (1-888-478-4522) (toll free in USA), or 1(312) 455-8498 (outside USA)
E: proteintech@ptglab.com
W: ptglab.com

This product is exclusively available under Proteintech Group brand and is not available to purchase from any other manufacturer.

Ausgewählte Validierungsdaten



Various lysates were subjected to SDS PAGE followed by western blot with 16307-1-AP (ATP5L antibody) at dilution of 1:2000 incubated at room temperature for 1.5 hours.