

Nur für Forschungszwecke

BTD Polyklonaler Antikörper

Katalog-Nr.:16330-1-AP



Allgemeine Informationen

Katalog-Nr.: 16330-1-AP	GenBank-Zugangsnummer: BC012099	Reinigungsmethode: Antigen-Affinitätsreinigung
Größe: 150ul , Konzentration: 133 µg/ml durch die Bradford-Methode mit BSA als Standard;	GeneID (NCBI): 686	Empfohlene Verdünnungen: WB 1:500-1:2000 IHC 1:20-1:200 IF 1:20-1:200
Wirt: Kaninchen	Vollständiger Name: biotinidase	
Isotyp: IgG	Berechnete Masse: 543 aa, 61 kDa	
Immunogen Katalognummer: AG9449	Beobachtete Masse: 48 kDa	

Anwendungen

Geprüfte Anwendungen: IF, IHC, WB, ELISA	Positivkontrollen:
Getestete Reaktivität: Human, Maus, Ratte	WB : A549-Zellen, HeLa-Zellen, HuH-7-Zellen, humanes Hirngewebe, Mauslebergewebe, Mausnierengewebe, Rattenlebergewebe, Rattennierengewebe
Hinweis-IHC: Antigendemaskierung mit TE- Puffer pH 9,0 empfohlen. (*) Wahlweise kann die Antigendemaskierung auch mit Citratpuffer pH 6,0 erfolgen.	IHC : humanes Plazenta-Gewebe, IF : HeLa-Zellen,

Hintergrundinformationen

Lagerung

Lagerungsbedingungen:
Bei -20°C lagern. Nach dem Versand ein Jahr lang stabil

Lagerungspuffer:
PBS mit 0.02% Natriumazid und 50% Glycerin pH 7.3.

Aliquotieren ist nicht notwendig bei -20°C Lagerung

*** 20ul-Größen enthalten 0.1% BSA

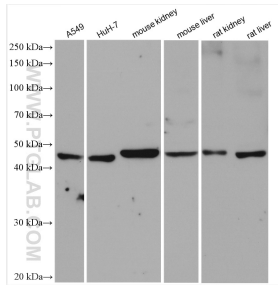
For technical support and original validation data for this product please contact:

T: 1 (888) 4PTGLAB (1-888-478-4522) (toll free
in USA), or 1(312) 455-8498 (outside USA)

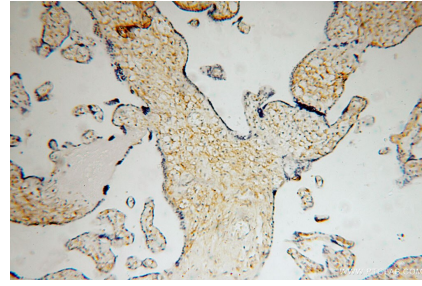
E: proteintech@ptglab.com
W: ptglab.com

This product is exclusively available under Proteintech Group brand and is not available to purchase from any other manufacturer.

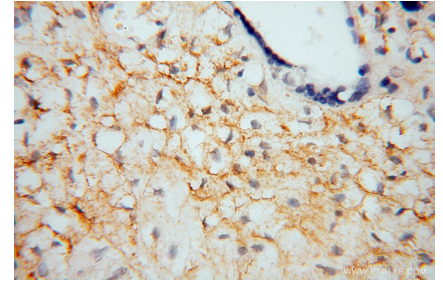
Ausgewählte Validierungsdaten



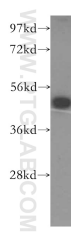
Various lysates were subjected to SDS PAGE followed by western blot with 16330-1-AP (BTD antibody) at dilution of 1:1000 incubated at room temperature for 1.5 hours.



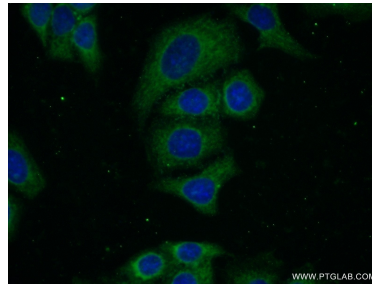
Immunohistochemical analysis of paraffin-embedded human placenta using 16330-1-AP (BTD antibody) at dilution of 1:50 (under 10x lens).



Immunohistochemical analysis of paraffin-embedded human placenta using 16330-1-AP (BTD antibody) at dilution of 1:50 (under 40x lens).



HeLa cells were subjected to SDS PAGE followed by western blot with 16330-1-AP (BTD antibody) at dilution of 1:500 incubated at room temperature for 1.5 hours.



Immunofluorescent analysis of (-20°C Ethanol) fixed HeLa cells using 16330-1-AP (BTD antibody) at dilution of 1:50 and Alexa Fluor 488-conjugated AffiniPure Goat Anti-Rabbit IgG(H+L).