

Nur für Forschungszwecke

# PSF3 Polyklonaler Antikörper

Katalog-Nr.:16345-1-AP



## Allgemeine Informationen

**Katalog-Nr.:**  
16345-1-AP

**Größe:**  
150ul, Konzentration: 200 µg/ml von  
Nanodrop und 167 µg/ml durch die  
Bradford-Methode mit BSA als  
Standard;

**Wirt:**  
Kaninchen

**Isotyp:**  
IgG

**Immunogen Katalognummer:**  
AG9534

**GenBank-Zugangsnummer:**  
BC014437

**GeneID (NCBI):**  
64785

**Vollständiger Name:**  
GINS complex subunit 3 (Psf3  
homolog)

**Berechnete Masse:**  
216 aa, 25 kDa

**Beobachtete Masse:**  
25-30 kDa

**Reinigungsmethode:**  
Antigen-Affinitätsreinigung

**Empfohlene Verdünnungen:**  
WB 1:500-1:1000  
IF 1:20-1:200

## Anwendungen

**Geprüfte Anwendungen:**  
IF, WB, ELISA

**Getestete Reaktivität:**  
Human, Maus, Ratte

**Positivkontrollen:**

**WB:** MCF7 cells, HeLa-Zellen  
**IF:** HeLa-Zellen,

## Hintergrundinformationen

### Lagerung

**Lagerungsbedingungen:**

Bei -20°C lagern. Nach dem Versand ein Jahr lang stabil

**Lagerungspuffer:**

PBS mit 0.02% Natriumazid und 50% Glycerin pH 7.3.

Aliquotieren ist nicht notwendig bei -20°C Lagerung

**\*\*\* 20ul-Größen enthalten 0.1% BSA**

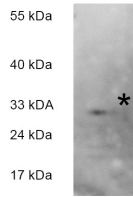
For technical support and original validation data for this product please contact:

T: 1 (888) 4PTGLAB (1-888-478-4522) (toll free  
in USA), or 1(312) 455-8498 (outside USA)

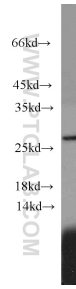
E: proteintech@ptglab.com  
W: ptglab.com

This product is exclusively available under Proteintech Group brand and is not available to purchase from any other manufacturer.

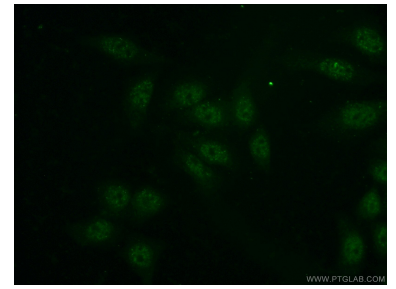
## Ausgewählte Validierungsdaten



WB result from Andre Franz in HeLa cell of 16345-1-AP (anti-GINS3).



MCF7 cells were subjected to SDS PAGE followed by western blot with 16345-1-AP (GINS3 antibody) at dilution of 1:1000 incubated at room temperature for 1.5 hours.



Immunofluorescent analysis of (-20°C Ethanol) fixed HeLa cells using 16345-1-AP (GINS3 antibody) at dilution of 1:50 and Alexa Fluor 488-conjugated AffiniPure Goat Anti-Rabbit IgG(H+L).