

Allgemeine Informationen

Katalog-Nr.: 16352-1-AP	GenBank-Zugangsnummer: BC020711	Reinigungsmethode: Antigen-Affinitätsreinigung
Größe: 150ul, Konzentration: 187 µg/ml von Nanodrop und 187 µg/ml durch die Bradford-Methode mit BSA als Standard;	GeneID (NCBI): 5680	Empfohlene Verdünnungen: WB 1:500-1:3000 IHC 1:20-1:200 IF 1:50-1:500
Wirt: Kaninchen	Vollständiger Name: pregnancy specific beta-1-glycoprotein 11	
Isotyp: IgG	Berechnete Masse: 219 aa, 24 kDa	
Immunogen Katalognummer: AG9562	Beobachtete Masse: 24 kDa	

Anwendungen

Geprüfte Anwendungen: IF, IHC, WB, ELISA	Positivkontrollen: WB : Maus-Uterusgewebe, HeLa-Zellen
Getestete Reaktivität: Human, Maus	IHC : humanes Hirngewebe, humanes Hodengewebe, humanes Lebergewebe, humanes Lungengewebe, humanes Nierengewebe, humanes Plazenta-Gewebe
Hinweis-IHC: Antigendemaskierung mit TE-Puffer pH 9,0 empfohlen. (*) Wahlweise kann die Antigendemaskierung auch mit Citratpuffer pH 6,0 erfolgen.	IF : HeLa-Zellen,

Hintergrundinformationen

PSG11, also named as PSG13, PSG14, PSBG-11 and PSBG-13, belongs to the immunoglobulin superfamily and CEA family. PSBG are produced in high quantity during pregnancy. PSG11 and other PSGs induce dose-dependent secretion of anti-inflammatory cytokines by human monocytes. (PMID:11327547)

Lagerung

Lagerungsbedingungen:
Bei -20°C lagern. Nach dem Versand ein Jahr lang stabil
Lagerungspuffer:
PBS mit 0.02% Natriumazid und 50% Glycerin pH 7.3.
Aliquotieren ist nicht notwendig bei -20°C Lagerung

*** 20ul-Größen enthalten 0.1% BSA

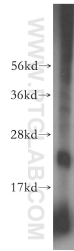
For technical support and original validation data for this product please contact:

T: 1 (888) 4PTGLAB (1-888-478-4522) (toll free in USA), or 1(312) 455-8498 (outside USA)

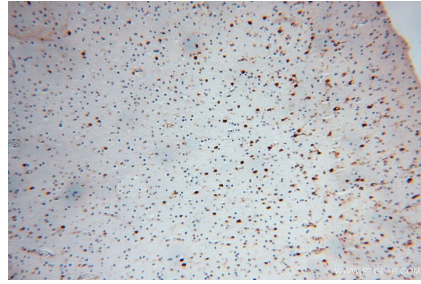
E: proteintech@ptglab.com
W: ptglab.com

This product is exclusively available under Proteintech Group brand and is not available to purchase from any other manufacturer.

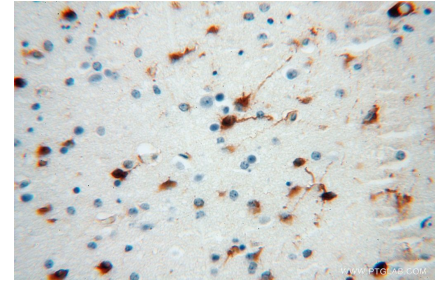
Ausgewählte Validierungsdaten



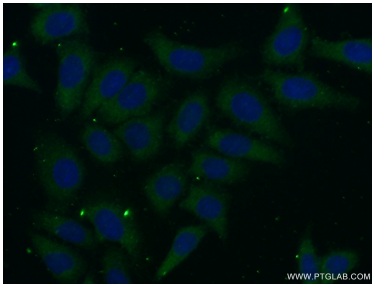
mouse uterus tissue were subjected to SDS PAGE followed by western blot with 16352-1-AP (PSG11 antibody) at dilution of 1:600 incubated at room temperature for 1.5 hours.



Immunohistochemical analysis of paraffin-embedded human brain using 16352-1-AP (PSG11 antibody) at dilution of 1:100 (under 10x lens).



Immunohistochemical analysis of paraffin-embedded human brain using 16352-1-AP (PSG11 antibody) at dilution of 1:100 (under 40x lens).



Immunofluorescent analysis of (-20°C Ethanol) fixed HeLa cells using 16352-1-AP (PSG11 antibody) at dilution of 1:50 and Alexa Fluor 488-conjugated AffiniPure Goat Anti-Rabbit IgG(H+L).