

Nur für Forschungszwecke

BLZF1 Polyklonaler Antikörper

Katalog-Nr.: 16354-1-AP

2 Publikationen



Allgemeine Informationen

Katalog-Nr.: 16354-1-AP	GenBank-Zugangsnummer: BC020716	Reinigungsmethode: Antigen-Affinitätsreinigung
Größe: 150ul, Konzentration: 160 µg/ml durch die Bradford-Methode mit BSA als Standard;	GeneID (NCBI): 8548	Empfohlene Verdünnungen: WB 1:500-1:1000 IHC 1:50-1:500
Wirt: Kaninchen	Vollständiger Name: basic leucine zipper nuclear factor 1	
Isotyp: IgG	Berechnete Masse: 400 aa, 45 kDa	
Immunogen Katalognummer: AG9564	Beobachtete Masse: 45 kDa	

Anwendungen

Geprüfte Anwendungen: IHC, WB, ELISA	Positivkontrollen: WB : K-562-Zellen, Jurkat-Zellen
In Publikationen genannte Anwendungen: WB	IHC : humanes Leberkarzinomgewebe, Mauslebergewebe
Getestete Reaktivität: Human, Maus	
Zitierte Arten: Human	
Hinweis-IHC: Antigendemaskierung mit TE-Puffer pH 9,0 empfohlen. (*) Wahlweise kann die Antigendemaskierung auch mit Citratpuffer pH 6,0 erfolgen.	

Hintergrundinformationen

BLZF1 (basic leucine zipper nuclear factor 1), also known as JEM1 or Golgin-45, maps to human chromosome 1q24, encodes for a 3 kb mRNA that is translated into a 45 kDa protein. BLZF1 is a member of b-ZIP family, and has been implicated in epigenetic regulation and Wnt/β-catenin signaling.

Bemerkenswerte Veröffentlichungen

Verfasser	Pubmed ID	Journal	Anwendung
Maryam Arab	36512212	Methods Mol Biol	WB
Michael E Bekier	28814501	Mol Biol Cell	WB

Lagerung

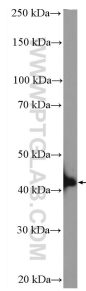
Lagerungsbedingungen:
Bei -20°C lagern. Nach dem Versand ein Jahr lang stabil
Lagerungspuffer:
PBS mit 0.02% Natriumazid und 50% Glycerin pH 7.3.
Aliquotieren ist nicht notwendig bei -20°C Lagerung

*** 20ul-Größen enthalten 0.1% BSA

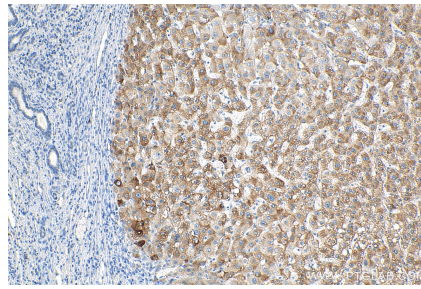
For technical support and original validation data for this product please contact:
T: 1 (888) 4PTGLAB (1-888-478-4522) (toll free in USA), or 1(312) 455-8498 (outside USA)
E: proteintech@ptglab.com
W: ptglab.com

This product is exclusively available under Proteintech Group brand and is not available to purchase from any other manufacturer.

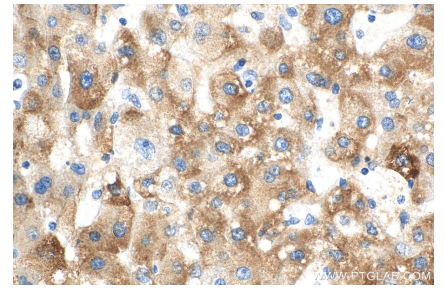
Ausgewählte Validierungsdaten



K-562 cells were subjected to SDS PAGE followed by western blot with 16354-1-AP (BLZF1 antibody) at dilution of 1:600 incubated at room temperature for 1.5 hours.



Immunohistochemical analysis of paraffin-embedded human liver cancer tissue slide using 16354-1-AP (BLZF1 antibody) at dilution of 1:200 (under 10x lens). Heat mediated antigen retrieval with Tris-EDTA buffer (pH 9.0).



Immunohistochemical analysis of paraffin-embedded human liver cancer tissue slide using 16354-1-AP (BLZF1 antibody) at dilution of 1:200 (under 40x lens). Heat mediated antigen retrieval with Tris-EDTA buffer (pH 9.0).