

Nur für Forschungszwecke

# cyclin I Polyklonaler Antikörper

Katalog-Nr.:16357-1-AP



## Allgemeine Informationen

Katalog-Nr.:  
16357-1-AP

Größe:  
150ul, Konzentration: 140 µg/ml von  
Nanodrop und 133 µg/ml durch die  
Bradford-Methode mit BSA als  
Standard;

Wirt:  
Kaninchen

Isotyp:  
IgG

Immunogen Katalognummer:  
AG0493

GenBank-Zugangsnummer:  
BC004975

GeneID (NCBI):  
10983

Vollständiger Name:  
cyclin I

Berechnete Masse:  
43 kDa

Beobachtete Masse:  
43 kDa

Reinigungsmethode:

Antigen-Affinitätsreinigung

Empfohlene Verdünnungen:

WB 1:2000-1:10000

IHC 1:20-1:200

## Anwendungen

Geprüfte Anwendungen:

IHC, WB, ELISA

Getestete Reaktivität:

Human, Maus, Ratte

**Hinweis-IHC: Antigenmaskierung mit TE-Puffer pH 9,0 empfohlen. (\*) Wahlweise kann die Antigenmaskierung auch mit Citratpuffer pH 6,0 erfolgen.**

Positivkontrollen:

WB: Maushirngewebe, humanes Hirngewebe, Maus-Skelettmuskelgewebe, Rattenhirngewebe, Ratten-Skelettmuskelgewebe

IHC: humanes Herzgewebe, humanes Eierstockgewebe, humanes Hirngewebe, humanes Hodengewebe, humanes Lebergewebe, humanes Lungengewebe, humanes Milzgewebe, humanes Plazenta-Gewebe

## Hintergrundinformationen

### Lagerung

Lagerungsbedingungen:

Bei -20°C lagern. Nach dem Versand ein Jahr lang stabil

Lagerungspuffer:

PBS mit 0.02% Natriumazid und 50% Glycerin pH 7.3.

Aliquotieren ist nicht notwendig bei -20°C Lagerung

\*\*\* 20ul-Größen enthalten 0.1% BSA

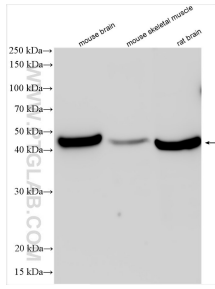
For technical support and original validation data for this product please contact:

T: 1 (888) 4PTGLAB (1-888-478-4522) (toll free  
in USA), or 1(312) 455-8498 (outside USA)

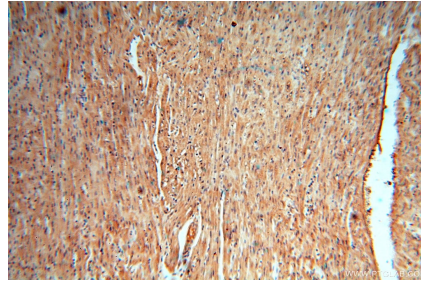
E: proteintech@ptglab.com  
W: ptglab.com

This product is exclusively available under Proteintech Group brand and is not available to purchase from any other manufacturer.

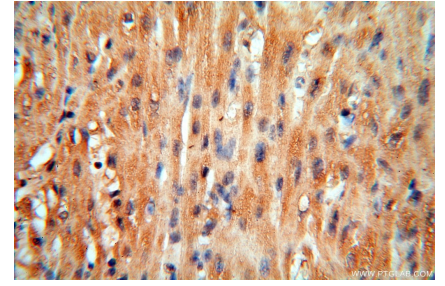
## Ausgewählte Validierungsdaten



Various lysates were subjected to SDS PAGE followed by western blot with 16357-1-AP (cyclin I antibody) at dilution of 1:5000 incubated at room temperature for 1.5 hours.



Immunohistochemical analysis of paraffin-embedded human heart using 16357-1-AP (cyclin I antibody) at dilution of 1:50 (under 10x lens).



Immunohistochemical analysis of paraffin-embedded human heart using 16357-1-AP (cyclin I antibody) at dilution of 1:50 (under 40x lens).