

Nur für Forschungszwecke

RPL23A Polyklonaler Antikörper

Katalog-Nr.:16386-1-AP

7 Publikationen



Allgemeine Informationen

Katalog-Nr.: 16386-1-AP	GenBank-Zugangsnummer: BC014459	Reinigungsmethode: Antigen-Affinitätsreinigung
Größe: 150ul , Konzentration: 400 µg/ml von Nanodrop;	GeneID (NCBI): 6147	Empfohlene Verdünnungen: WB 1:2000-1:12000
Wirt: Kaninchen	Vollständiger Name: ribosomal protein L23a	IP 0.5-4.0 ug für IP und 1:500-1:1000 für WB
Isotyp: IgG	Berechnete Masse: 156 aa, 18 kDa	IHC 1:20-1:200
Immunogen Katalognummer: AG9424	Beobachtete Masse: 18-23 kDa	IF 1:20-1:200

Anwendungen

Geprüfte Anwendungen:

IF, IHC, IP, WB, ELISA

In Publikationen genannte Anwendungen:

RIP, WB

Getestete Reaktivität:

Human, Maus, Ratte

Zitierte Arten:

Human, Maus

Hinweis-IHC: Antigenmaskierung mit TE-Puffer pH 9,0 empfohlen. (*) Wahlweise kann die Antigenmaskierung auch mit Citratpuffer pH 6,0 erfolgen.

Positivkontrollen:

WB: HeLa-Zellen, HepG2-Zellen, humanes Herzgewebe, humanes Lebergewebe, Mauslebergewebe, Rattenlebergewebe

IP: HepG2-Zellen,

IHC: humanes Lebergewebe,

IF: HepG2-Zellen,

Hintergrundinformationen

Bemerkenswerte Veröffentlichungen

Verfasser	Pubmed ID	Journal	Anwendung
Janja Božič	34534264	Brain	WB
Mehdi Pirouz	32457326	Nat Commun	WB,RIP
Trieu-Duc Vu	35504437	Gene	WB

Lagerung

Lagerungsbedingungen:

Bei -20°C lagern. Nach dem Versand ein Jahr lang stabil

Lagerungspuffer:

PBS mit 0.02% Natriumazid und 50% Glycerin pH 7.3.

Aliquotieren ist nicht notwendig bei -20°C Lagerung

*** 20ul-Größen enthalten 0.1% BSA

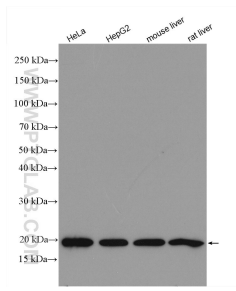
For technical support and original validation data for this product please contact:

T: 1 (888) 4PTGLAB (1-888-478-4522) (toll free in USA), or 1(312) 455-8498 (outside USA)

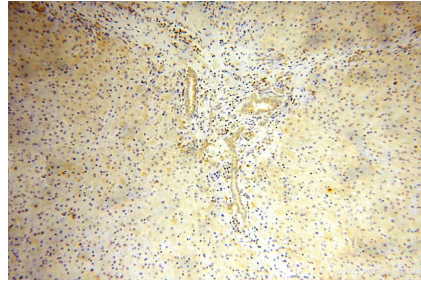
E: proteintech@ptglab.com
W: ptglab.com

This product is exclusively available under Proteintech Group brand and is not available to purchase from any other manufacturer.

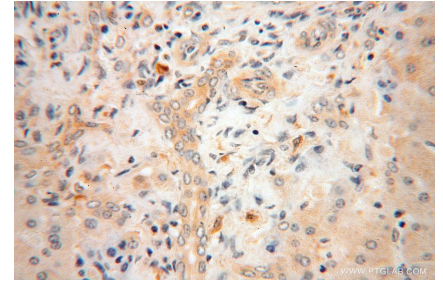
Ausgewählte Validierungsdaten



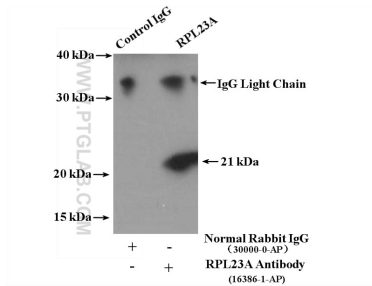
Various lysates were subjected to SDS PAGE followed by western blot with 16386-1-AP (RPL23A antibody) at dilution of 1:6000 incubated at room temperature for 1.5 hours.



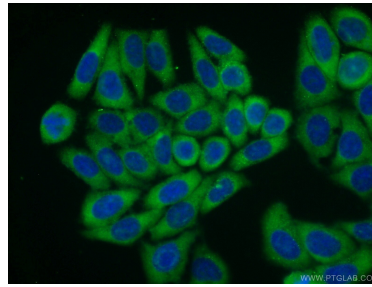
Immunohistochemical analysis of paraffin-embedded human liver using 16386-1-AP (RPL23A antibody) at dilution of 1:100 (under 10x lens).



Immunohistochemical analysis of paraffin-embedded human liver using 16386-1-AP (RPL23A antibody) at dilution of 1:100 (under 40x lens).



IP Result of anti-RPL23A (IP:16386-1-AP, 4ug; Detection:16386-1-AP 1:500) with HepG2 cells lysate 3200ug.



Immunofluorescent analysis of HepG2 cells using 16386-1-AP (RPL23A antibody) at dilution of 1:50 and Alexa Fluor 488-conjugated AffiniPure Goat Anti-Rabbit IgG(H+L).