

Nur für Forschungszwecke

# RIN1 Polyklonaler Antikörper

Katalog-Nr.:16388-1-AP

2 Publikationen



## Allgemeine Informationen

Katalog-Nr.:  
16388-1-AP

Größe:  
150ul, Konzentration: 250 µg/ml von  
Nanodrop und 213 µg/ml durch die  
Bradford-Methode mit BSA als  
Standard;

Wirt:  
Kaninchen

Isotyp:  
IgG

Immunogen Katalognummer:  
AG9451

GenBank-Zugangsnummer:  
BC014417

GeneID (NCBI):  
9610

Vollständiger Name:  
Ras and Rab interactor 1

Berechnete Masse:  
783 aa, 84 kDa

Beobachtete Masse:  
90 kDa

Reinigungsmethode:  
Antigen-Affinitätsreinigung

Empfohlene Verdünnungen:  
WB 1:500-1:2000

IP 0.5-4.0 µg für IP und 1:500-1:1000  
für WB

IF 1:50-1:500

## Anwendungen

Geprüfte Anwendungen:

IF, IP, WB, ELISA

In Publikationen genannte Anwendungen:

IF, WB

Getestete Reaktivität:

Human, Maus, Ratte

Zitierte Arten:

Human

Positivkontrollen:

WB: HeLa-Zellen,

IP: HeLa-Zellen,

IF: HeLa-Zellen,

## Hintergrundinformationen

### Bemerkenswerte Veröffentlichungen

Verfasser	Pubmed ID	Journal	Anwendung
Jing Zhang	33335690	Comput Struct Biotechnol J	WB
Xiaowei Sun	35799301	Cell Commun Signal	IF

## Lagerung

Lagerungsbedingungen:

Bei -20°C lagern. Nach dem Versand ein Jahr lang stabil

Lagerungspuffer:

PBS mit 0.02% Natriumazid und 50% Glycerin pH 7.3.

Aliquotieren ist nicht notwendig bei -20°C Lagerung

\*\*\* 20ul-Größen enthalten 0.1% BSA

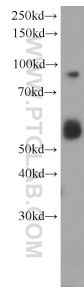
For technical support and original validation data for this product please contact:

T: 1 (888) 4PTGLAB (1-888-478-4522) (toll free  
in USA), or 1(312) 455-8498 (outside USA)

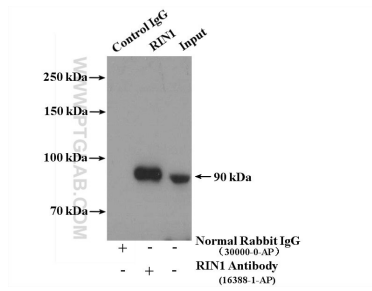
E: [proteintech@ptglab.com](mailto:proteintech@ptglab.com)  
W: [ptglab.com](http://ptglab.com)

This product is exclusively available under Proteintech Group brand and is not available to purchase from any other manufacturer.

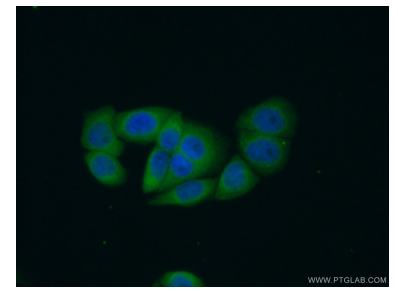
## Ausgewählte Validierungsdaten



HeLa cells were subjected to SDS PAGE followed by western blot with 16388-1-AP (RIN1 antibody) at dilution of 1:1000 incubated at room temperature for 1.5 hours.



IP Result of anti-RIN1 (IP:16388-1-AP, 4 $\mu$ g; Detection:16388-1-AP 1:500) with HeLa cells lysate 3400 $\mu$ g.



Immunofluorescent analysis of (10% Formaldehyde) fixed HeLa cells using 16388-1-AP (RIN1 antibody) at dilution of 1:50 and Alexa Fluor 488-conjugated AffiniPure Goat Anti-Rabbit IgG(H+L).