

Nur für Forschungszwecke

MRPL44 Polyklonaler Antikörper

Katalog-Nr.:16394-1-AP

34 Publikationen



Allgemeine Informationen

Katalog-Nr.: 16394-1-AP	GenBank-Zugangsnummer: BC012058	Reinigungsmethode: Antigen-Affinitätsreinigung
Größe: 150ul , Konzentration: 400 µg/ml von Nanodrop und 267 µg/ml durch die Bradford-Methode mit BSA als Standard;	GeneID (NCBI): 65080	Empfohlene Verdünnungen: WB 1:500-1:1000 IHC 1:20-1:200
Wirt: Kaninchen	Vollständiger Name: mitochondrial ribosomal protein L44	
Isotyp: IgG	Berechnete Masse: 332 aa, 38 kDa	
Immunogen Katalognummer: AG9485	Beobachtete Masse: 38 kDa	

Anwendungen

Geprüfte Anwendungen: IHC, WB,ELISA	Positivkontrollen: WB : Rattenhirngewebe, HeLa-Zellen, Jurkat-Zellen IHC : humanes Ovarialkarzinomgewebe,
In Publikationen genannte Anwendungen: IP, WB	
Getestete Reaktivität: Human, Maus, Ratte	
Zitierte Arten: Affe, Human, Maus	
Hinweis-IHC: Antigendemaskierung mit TE-Puffer pH 9,0 empfohlen. (*) Wahlweise kann die Antigendemaskierung auch mit Citratpuffer pH 6,0 erfolgen.	

Hintergrundinformationen

Mammalian mitochondrial ribosomal proteins are encoded by nuclear genes and help in protein synthesis within the mitochondrion. Mitochondrial ribosomes (mitoribosomes) consist of a small 28S subunit and a large 39S subunit. MRP-L44 (mitochondrial ribosomal protein L44) is a 332 amino acid protein that localizes to the mitochondrion, where it exists as a component of the 39S ribosomal subunit and works in conjunction with other MRPs to mediate protein synthesis.

Bemerkenswerte Veröffentlichungen

Verfasser	Pubmed ID	Journal	Anwendung
Ying Shu	36314841	EMBO J	WB,IP
Uwe Richter	26504172	J Cell Biol	WB
Christopher B Jackson	30358850	Hum Mol Genet	WB

Lagerung

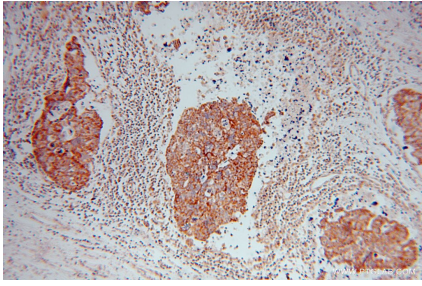
Lagerungsbedingungen:
Bei -20°C lagern. Nach dem Versand ein Jahr lang stabil
Lagerungspuffer:
PBS mit 0.02% Natriumazid und 50% Glycerin pH 7.3.
Aliquotieren ist nicht notwendig bei -20°C Lagerung

*** 20ul-Größen enthalten 0.1% BSA

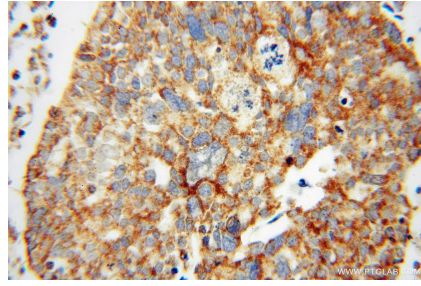
For technical support and original validation data for this product please contact:
T: 1 (888) 4PTGLAB (1-888-478-4522) (toll free in USA), or 1(312) 455-8498 (outside USA)
E: proteintech@ptglab.com
W: ptglab.com

This product is exclusively available under Proteintech Group brand and is not available to purchase from any other manufacturer.

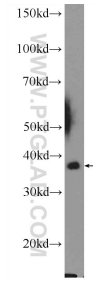
Ausgewählte Validierungsdaten



Immunohistochemical analysis of paraffin-embedded human ovary tumor using 16394-1-AP (MRPL44 antibody) at dilution of 1:50 (under 10x lens).



Immunohistochemical analysis of paraffin-embedded human ovary tumor using 16394-1-AP (MRPL44 antibody) at dilution of 1:50 (under 40x lens).



rat brain tissue were subjected to SDS PAGE followed by western blot with 16394-1-AP (MRPL44 Antibody) at dilution of 1:600 incubated at room temperature for 1.5 hours.