

Allgemeine Informationen

Katalog-Nr.:
16401-1-AP

Größe:
150ul , Konzentration: 400 µg/ml von Nanodrop und 213 µg/ml durch die Bradford-Methode mit BSA als Standard;

Wirt:
Kaninchen

Isotyp:
IgG

Immunogen Katalognummer:
AG9499

GenBank-Zugangsnummer:
BC001482

GeneID (NCBI):
23761

Vollständiger Name:
phosphatidylserine decarboxylase

Berechnete Masse:
375aa,43 kDa; 408aa,46 kDa

Beobachtete Masse:
50-55 kDa

Reinigungsmethode:

Antigen-Affinitätsreinigung

Empfohlene Verdünnungen:

WB 1:500-1:2400
IP 0.5-4.0 ug für IP und 1:500-1:1000 für WB
IHC 1:20-1:200

Anwendungen

Geprüfte Anwendungen:

IHC, IP, WB,ELISA

In Publikationen genannte Anwendungen:

WB

Getestete Reaktivität:

Human, Maus, Ratte

Zitierte Arten:

Human

Hinweis-IHC: Antigendemaskierung mit TE-Puffer pH 9,0 empfohlen. (*) Wahlweise kann die Antigendemaskierung auch mit Citratpuffer pH 6,0 erfolgen.

Positivkontrollen:

WB : K-562-Zellen, COLO 320-Zellen, HeLa-Zellen, HepG2-Zellen, humanes Milzgewebe, humanes Nierengewebe, L02-Zellen, NIH/3T3-Zellen

IP : L02-Zellen,

IHC : humanes Nierengewebe,

Hintergrundinformationen

PISD(Phosphatidylserine decarboxylase proenzyme) belongs to the phosphatidylserine decarboxylase family.It contains a conserved LGST motif that functions as an autocatalytic cleavage site where the proenzyme is split into mature alpha and beta subunits.It has 2 isoforms produced by alternative splicing.This antibody is specific to PISD. The sequence correspond to the beta isoform.

Bemerkenswerte Veröffentlichungen

Verfasser	Pubmed ID	Journal	Anwendung
Ayesh K Seneviratne	30930145	Cell Stem Cell	WB
Yawen Ma	33675985	Cancer Lett	WB
Yaoyao Song	36589750	Front Cell Dev Biol	

Lagerung

Lagerungsbedingungen:

Bei -20°C lagern. Nach dem Versand ein Jahr lang stabil

Lagerungspuffer:

PBS mit 0.02% Natriumazid und 50% Glycerin pH 7.3.

Aliquotieren ist nicht notwendig bei -20°C Lagerung

***** 20ul-Größen enthalten 0.1% BSA**

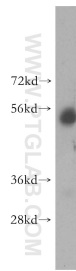
For technical support and original validation data for this product please contact:

T: 1 (888) 4PTGLAB (1-888-478-4522) (toll free in USA), or 1(312) 455-8498 (outside USA)

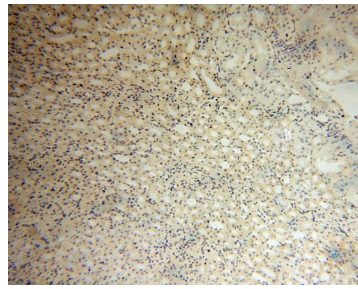
E: proteintech@ptglab.com
W: ptglab.com

This product is exclusively available under Proteintech Group brand and is not available to purchase from any other manufacturer.

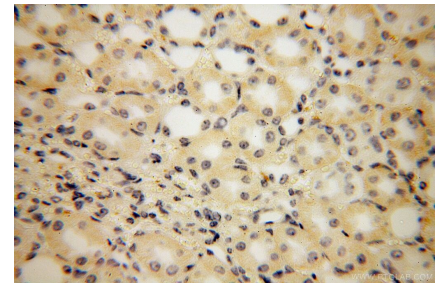
Ausgewählte Validierungsdaten



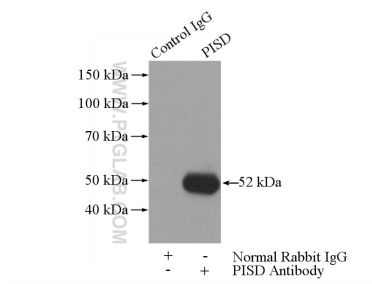
K-562 cells were subjected to SDS PAGE followed by western blot with 16401-1-AP (PISD antibody) at dilution of 1:300 incubated at room temperature for 1.5 hours.



Immunohistochemical analysis of paraffin-embedded human kidney using 16401-1-AP (PISD antibody) at dilution of 1:100 (under 10x lens).



Immunohistochemical analysis of paraffin-embedded human kidney using 16401-1-AP (PISD antibody) at dilution of 1:100 (under 40x lens).



IP Result of anti-PISD (IP:16401-1-AP, 3ug;
Detection:16401-1-AP 1:500) with LO2 cells lysate
1400ug.