

Nur für Forschungszwecke

# human IgG heavy chain Polyklonaler Antikörper



Katalog-Nr.:16402-1-AP

10 Publikationen

## Allgemeine Informationen

<b>Katalog-Nr.:</b> 16402-1-AP	<b>GenBank-Zugangsnummer:</b> BC025985	<b>Reinigungsmethode:</b> Antigen-Affinitätsreinigung
<b>Größe:</b> 150ul , Konzentration: 600 µg/ml von Nanodrop und 367 µg/ml durch die Bradford-Methode mit BSA als Standard;	<b>GeneID (NCBI):</b> 3503	<b>Empfohlene Verdünnungen:</b> WB 1:5000-1:20000 IHC 1:50-1:500
<b>Wirt:</b> Kaninchen	<b>Vollständiger Name:</b> immunoglobulin heavy constant gamma 4 (G4m marker)	
<b>Isotyp:</b> IgG	<b>Berechnete Masse:</b> 473 aa, 52 kDa	
<b>Immunogen Katalognummer:</b> AG9519	<b>Beobachtete Masse:</b> 55 kDa	

## Anwendungen

<b>Geprüfte Anwendungen:</b> IHC, WB, ELISA	<b>Positivkontrollen:</b> WB : humanes Plasmagewebe, Jurkat-Zellen IHC : humanes Tonsillitisgewebe,
<b>In Publikationen genannte Anwendungen:</b> CoIP, IF, IHC, IP, RIP, WB	
<b>Getestete Reaktivität:</b> Human	
<b>Zitierte Arten:</b> Human	
<b>Hinweis-IHC: Antigendemaskierung mit TE-Puffer pH 9,0 empfohlen. (*) Wahlweise kann die Antigendemaskierung auch mit Citratpuffer pH 6,0 erfolgen.</b>	

## Hintergrundinformationen

IGHG4 has some fragments with MW 36 kDa (<http://www.uniprot.org/uniprot/P01861>) and 52 kDa (<http://www.ncbi.nlm.nih.gov/protein/CAE45900>). This antibody detects all the Heavy chain of human immunoglobulin gamma (IgG), IgG1, IgG2, IgG3, IgG4 included.

## Bemerkenswerte Veröffentlichungen

Verfasser	Pubmed ID	Journal	Anwendung
Rong Ding	34553339	J Physiol Biochem	IP
Shawna A. Cooper	36267963	Front Oncol	IP
Dong-Lin Ren	31897137	Oncol Lett	WB

## Lagerung

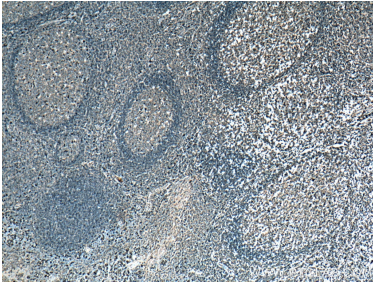
**Lagerungsbedingungen:**  
Bei -20°C lagern. Nach dem Versand ein Jahr lang stabil  
**Lagerungspuffer:**  
PBS mit 0.02% Natriumazid und 50% Glycerin pH 7.3.  
Aliquotieren ist nicht notwendig bei -20°C Lagerung

\*\*\* 20ul-Größen enthalten 0.1% BSA

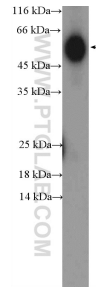
For technical support and original validation data for this product please contact:  
T: 1 (888) 4PTGLAB (1-888-478-4522) (toll free in USA), or 1(312) 455-8498 (outside USA)  
E: [proteintech@ptglab.com](mailto:proteintech@ptglab.com)  
W: [ptglab.com](http://ptglab.com)

This product is exclusively available under Proteintech Group brand and is not available to purchase from any other manufacturer.

## Ausgewählte Validierungsdaten



Immunohistochemical analysis of paraffin-embedded human tonsillitis tissue slide using 16402-1-AP (human IgG heavy chain antibody) at dilution of 1:200 (under 4x lens). Heat mediated antigen retrieval with Tris-EDTA buffer (pH 9.0).



human plasma (0.3ug) were subjected to SDS PAGE followed by western blot with 16402-1-AP (human IgG heavy chain Antibody) at dilution of 1:1000 incubated at room temperature for 1.5 hours.