

Nur für Forschungszwecke

# NELFB Polyklonaler Antikörper

Katalog-Nr.:16418-1-AP

Vorgestelltes Produkt

3 Publikationen



## Allgemeine Informationen

Katalog-Nr.:  
16418-1-AP

Größe:  
150ul, Konzentration: 500 µg/ml von  
Nanodrop und 340 µg/ml durch die  
Bradford-Methode mit BSA als  
Standard;

Wirt:  
Kaninchen

Isotyp:  
IgG

Immunogen Katalognummer:  
AG9599

GenBank-Zugangsnummer:  
BC011892

GeneID (NCBI):  
25920

Vollständiger Name:  
cofactor of BRCA1

Berechnete Masse:  
580aa,66 kDa; 475aa,54 kDa

Beobachtete Masse:  
66 kDa

Reinigungsmethode:

Antigen-Affinitätsreinigung

Empfohlene Verdünnungen:

WB 1:1000-1:6000

IP 0.5-4.0 µg für IP und 1:500-1:1000  
für WB

IF 1:10-1:100

## Anwendungen

Geprüfte Anwendungen:

IF, IP, WB, ELISA

In Publikationen genannte Anwendungen:

IF, WB

Getestete Reaktivität:

Human, Maus, Ratte

Zitierte Arten:

Human, Maus

Positivkontrollen:

WB: BxPC-3-Zellen, HeLa-Zellen, HepG2-Zellen, MCF-7-Zellen, Rattenhirngewebe

IP: Maushirngewebe,

IF: BxPC-3-Zellen,

## Hintergrundinformationen

Cofactor of BRCA1 (COBRA1) was first identified as a BRCA1-interacting protein and subsequently found to be the B subunit of the negative elongation factor complex (NELF-B). Cobra1 is essential for early embryogenesis (PMID: 19340312). The MW of this protein is 66 kDa, and this antibody specially recognises the 66 kDa protein.

## Bemerkenswerte Veröffentlichungen

Verfasser	Pubmed ID	Journal	Anwendung
Bofeng Liu	33116310	Nature	IF
Alessia Curina	28275002	Genes Dev	WB
Seina Ohe	36463234	Nat Commun	WB

## Lagerung

Lagerungsbedingungen:

Bei -20°C lagern. Nach dem Versand ein Jahr lang stabil

Lagerungspuffer:

PBS mit 0.02% Natriumazid und 50% Glycerin pH 7.3.

Aliquotieren ist nicht notwendig bei -20°C Lagerung

\*\*\* 20ul-Größen enthalten 0.1% BSA

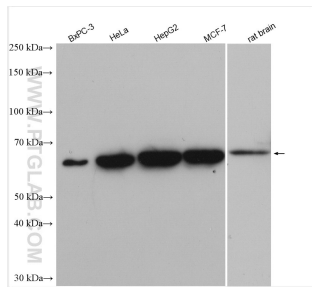
For technical support and original validation data for this product please contact:

T: 1 (888) 4PTGLAB (1-888-478-4522) (toll free  
in USA), or 1(312) 455-8498 (outside USA)

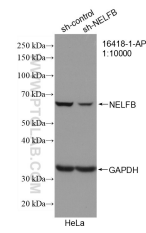
E: proteintech@ptglab.com  
W: ptglab.com

This product is exclusively available under Proteintech Group brand and is not available to purchase from any other manufacturer.

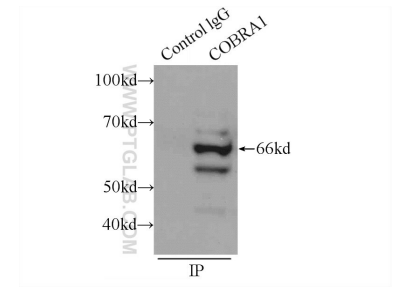
## Ausgewählte Validierungsdaten



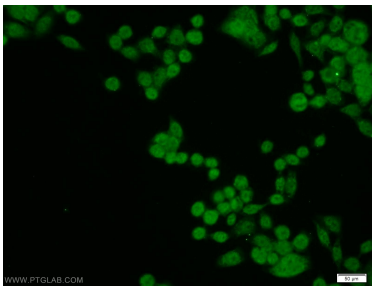
Various lysates were subjected to SDS PAGE followed by western blot with 16418-1-AP (NELFB antibody) at dilution of 1:3000 incubated at room temperature for 1.5 hours.



WB result of NELFB antibody (16418-1-AP; 1:10000; incubated at room temperature for 1.5 hours) with sh-Control and sh-NELFB transfected HeLa cells.



IP Result of anti-NELFB (IP:16418-1-AP, 3ug; Detection:16418-1-AP 1:500) with mouse brain tissue lysate 6000ug.



Immunofluorescent analysis of BxPC-3 cells using 16418-1-AP (NELFB antibody) at dilution of 1:25 and Alexa Fluor 488-conjugated AffiniPure Goat Anti-Rabbit IgG(H+L).