

Nur für Forschungszwecke

ENO3 Polyklonaler Antikörper

Katalog-Nr.:16421-1-AP

2 Publikationen



Allgemeine Informationen

Katalog-Nr.: 16421-1-AP	GenBank-Zugangsnummer: BC017249	Reinigungsmethode: Antigen-Affinitätsreinigung
Größe: 150ul, Konzentration: 400 µg/ml von Nanodrop und 233 µg/ml durch die Bradford-Methode mit BSA als Standard;	GeneID (NCBI): 2027	Empfohlene Verdünnungen: WB 1:500-1:3000 IF 1:50-1:500
Wirt: Kaninchen	Vollständiger Name: enolase 3 (beta, muscle)	
Isotyp: IgG	Berechnete Masse: 434 aa, 47 kDa	
Immunogen Katalognummer: AG9613	Beobachtete Masse: 47 kDa	

Anwendungen

Geprüfte Anwendungen: IF, WB, ELISA	Positivkontrollen: WB : humanes Skelettmuskelgewebe, humanes Hirngewebe IF : HeLa-Zellen,
In Publikationen genannte Anwendungen: WB	
Getestete Reaktivität: Human, Maus, Ratte	
Zitierte Arten: Maus, Ratte	

Hintergrundinformationen

ENO3, also named as MSE, belongs to the enolase family. It appears to have a function in striated muscle development and regeneration. Defects in ENO3 are the cause of glycogen storage disease type 13 (GSD13).

Bemerkenswerte Veröffentlichungen

Verfasser	Pubmed ID	Journal	Anwendung
Deanna L Plubell	28325852	Mol Cell Proteomics	WB
Choi Minji M	23548559	Cell Physiol Biochem	WB

Lagerung

Lagerungsbedingungen:
Bei -20°C lagern. Nach dem Versand ein Jahr lang stabil
Lagerungspuffer:
PBS mit 0.02% Natriumazid und 50% Glycerin pH 7.3.
Aliquotieren ist nicht notwendig bei -20°C Lagerung

*** 20ul-Größen enthalten 0.1% BSA

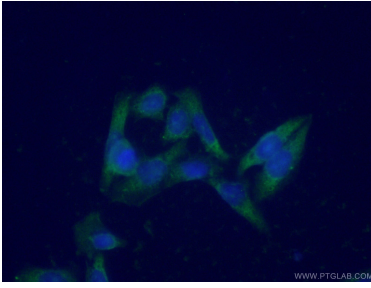
For technical support and original validation data for this product please contact:

T: 1 (888) 4PTGLAB (1-888-478-4522) (toll free in USA), or 1(312) 455-8498 (outside USA)

E: proteintech@ptglab.com
W: ptglab.com

This product is exclusively available under Proteintech Group brand and is not available to purchase from any other manufacturer.

Ausgewählte Validierungsdaten



Immunofluorescent analysis of (-20°C Ethanol) fixed HeLa cells using 16421-1-AP (ENO3 antibody) at dilution of 1:50 and Alexa Fluor 488-conjugated AffiniPure Goat Anti-Rabbit IgG(H+L).



human skeletal muscle tissue were subjected to SDS PAGE followed by western blot with 16421-1-AP (ENO3 antibody) at dilution of 1:500 incubated at room temperature for 1.5 hours.