

## Allgemeine Informationen

**Katalog-Nr.:**  
16431-1-AP

**Größe:**  
150ul , Konzentration: 500 µg/ml von Nanodrop und 333 µg/ml durch die Bradford-Methode mit BSA als Standard;

**Wirt:**  
Kaninchen

**Isotyp:**  
IgG

**Immunogen Katalognummer:**  
AG9729

**GenBank-Zugangsnummer:**  
BC018696

**GeneID (NCBI):**  
1738

**Vollständiger Name:**  
dihydrolipoamide dehydrogenase

**Berechnete Masse:**  
509 aa, 54 kDa

**Beobachtete Masse:**  
56 kDa

**Reinigungsmethode:**

Antigen-Affinitätsreinigung

**Empfohlene Verdünnungen:**

WB 1:2000-1:10000

IP 0.5-4.0 µg für IP und 1:500-1:2000 für WB

IHC 1:500-1:2000

IF 1:50-1:500

## Anwendungen

**Geprüfte Anwendungen:**

IF, IHC, IP, WB, ELISA

**In Publikationen genannte Anwendungen:**

IHC, IP, WB

**Getestete Reaktivität:**

Human, Maus, Ratte

**Zitierte Arten:**

Human, Maus

**Hinweis-IHC: Antigendemaskierung mit TE-Puffer pH 9,0 empfohlen. (\*) Wahlweise kann die Antigendemaskierung auch mit Citratpuffer pH 6,0 erfolgen.**

**Positivkontrollen:**

**WB :** L02-Zellen, HeLa-Zellen, HepG2-Zellen, humanes Hirngewebe, humanes Lebergewebe, Mausherzgewebe, Mauslebergewebe, Rattenherzgewebe, Rattenhirngewebe

**IP :** Mauslebergewebe,

**IHC :** humanes Leberkarzinomgewebe, humanes Herzgewebe, humanes Hodengewebe, humanes Lebergewebe, humanes Nierengewebe

**IF :** HepG2-Zellen,

## Hintergrundinformationen

DLD(Dihydrolipoyl dehydrogenase, mitochondrial) is also named as GCSSL, LAD, PHE3 and belongs to the class-I pyridine nucleotide-disulfide oxidoreductase family. It catalyzes the oxidation of dihydrolipoamide, hE3 uses two molecules : non-covalently bound FAD and a transiently bound substrate, NAD<sup>+</sup>. DLD is involved in the hyperactivation of spermatazoa during capacitation and in the spermatazoal acrosome reaction.

## Bemerkenswerte Veröffentlichungen

Verfasser	Pubmed ID	Journal	Anwendung
Rosalba Carrozzo	25251739	Mitochondrion	WB
McKenzie Patrick	36443523	Nat Metab	WB
Henrick Horita	29786648	Proteomes	WB

## Lagerung

**Lagerungsbedingungen:**

Bei -20°C lagern. Nach dem Versand ein Jahr lang stabil

**Lagerungspuffer:**

PBS mit 0.02% Natriumazid und 50% Glycerin pH 7.3.

Aliquotieren ist nicht notwendig bei -20°C Lagerung

**\*\*\* 20ul-Größen enthalten 0.1% BSA**

For technical support and original validation data for this product please contact:

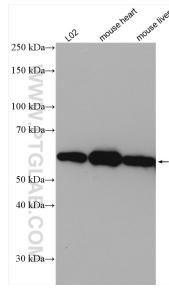
T: 1 (888) 4PTGLAB (1-888-478-4522) (toll free in USA), or 1(312) 455-8498 (outside USA)

E: [proteintech@ptglab.com](mailto:proteintech@ptglab.com)

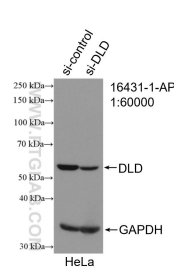
W: [ptglab.com](http://ptglab.com)

**This product is exclusively available under Proteintech Group brand and is not available to purchase from any other manufacturer.**

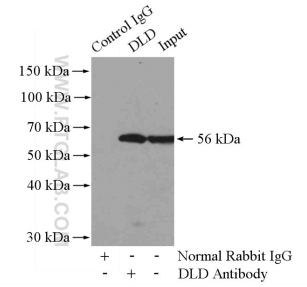
## Ausgewählte Validierungsdaten



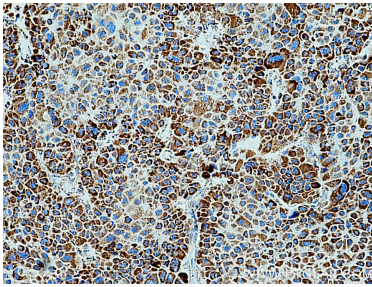
Various lysates were subjected to SDS PAGE followed by western blot with 16431-1-AP (DLD antibody) at dilution of 1:6000 incubated at room temperature for 1.5 hours.



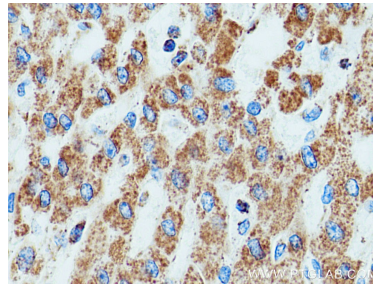
WB result of DLD antibody (16431-1-AP; 1:60000; incubated at room temperature for 1.5 hours) with sh-Control and sh-DLD transfected HeLa cells.



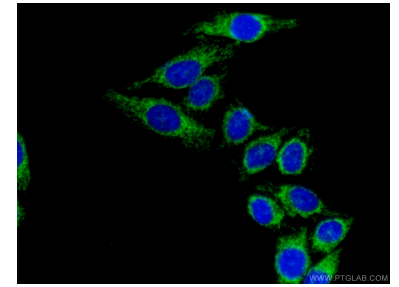
IP Result of anti-DLD (IP:16431-1-AP, 4ug; Detection:16431-1-AP 1:1000) with mouse liver tissue lysate 6000ug.



Immunohistochemical analysis of paraffin-embedded human liver cancer tissue slide using 16431-1-AP (DLD antibody) at dilution of 1:1000 (under 10x lens). Heat mediated antigen retrieval with Tris-EDTA buffer (pH 9.0).



Immunohistochemical analysis of paraffin-embedded human liver cancer tissue slide using 16431-1-AP (DLD antibody) at dilution of 1:1000 (under 40x lens). Heat mediated antigen retrieval with Tris-EDTA buffer (pH 9.0).



Immunofluorescent analysis of (4% PFA) fixed HepG2 cells using 16431-1-AP (DLD antibody) at dilution of 1:100 and CoraLite488-Conjugated AffiniPure Goat Anti-Rabbit IgG(H+L).