

Nur für Forschungszwecke

IMMP1L Polyklonaler Antikörper

Katalog-Nr.:16434-1-AP



Allgemeine Informationen

Katalog-Nr.: 16434-1-AP	GenBank-Zugangsnummer: BC023595	Reinigungsmethode: Antigen-Affinitätsreinigung
Größe: 150ul , Konzentration: 400 µg/ml von Nanodrop;	GeneID (NCBI): 196294	Empfohlene Verdünnungen: WB 1:500-1:2000
Wirt: Kaninchen	Vollständiger Name: IMP1 inner mitochondrial membrane peptidase-like (S. cerevisiae)	
Isotyp: IgG	Berechnete Masse: 166 aa, 19 kDa	
Immunogen Katalognummer: AG9747	Beobachtete Masse: 19 kDa	

Anwendungen

Geprüfte Anwendungen: WB, ELISA	Positivkontrollen: WB : Mauslebergewebe,
Getestete Reaktivität: Human, Maus, Ratte	

Hintergrundinformationen

IMMP1L, a member of the peptidase S26 family, catalyzes the removal of transport peptides that target proteins from the mitochondrial matrix, across the inner membrane, and into the intermembrane space. IMMP1L is localized on the Mitochondrion inner membrane. Heterodimer of 2 subunits, IMMPL1 and IMMPL2 (PMID: 26341627; 28337252).

Lagerung

Lagerungsbedingungen:
Bei -20°C lagern. Nach dem Versand ein Jahr lang stabil

Lagerungspuffer:
PBS mit 0.02% Natriumazid und 50% Glycerin pH 7.3.

Aliquotieren ist nicht notwendig bei -20°C Lagerung

*** 20ul-Größen enthalten 0.1% BSA

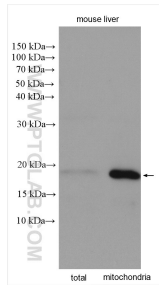
For technical support and original validation data for this product please contact:

T: 1 (888) 4PTGLAB (1-888-478-4522) (toll free
in USA), or 1(312) 455-8498 (outside USA)

E: proteintech@ptglab.com
W: ptglab.com

This product is exclusively available under Proteintech Group brand and is not available to purchase from any other manufacturer.

Ausgewählte Validierungsdaten



mouse liver total extract lysate and mitochondria extract lysate were subjected to SDS PAGE followed by western blot with 16434-1-AP (IMP1L antibody) at dilution of 1:1000 incubated at room temperature for 1.5 hours.