

Nur für Forschungszwecke

NIT2 Polyklonaler Antikörper

Katalog-Nr.:16438-1-AP

2 Publikationen



Allgemeine Informationen

Katalog-Nr.:

16438-1-AP

Größe:

150ul , Konzentration: 350 µg/ml von Nanodrop und 300 µg/ml durch die Bradford-Methode mit BSA als Standard;

Wirt:

Kaninchen

Isotyp:

IgG

Immunogen Katalognummer:

AG9756

GenBank-Zugangsnummer:

BC020620

GeneID (NCBI):

56954

Vollständiger Name:

nitrilase family, member 2

Berechnete Masse:

276 aa, 31 kDa

Beobachtete Masse:

31 kDa

Reinigungsmethode:

Antigen-Affinitätsreinigung

Empfohlene Verdünnungen:

WB 1:500-1:3000

Anwendungen

Geprüfte Anwendungen:

WB,ELISA

In Publikationen genannte Anwendungen:

IHC, WB

Getestete Reaktivität:

Human, Maus, Ratte

Zitierte Arten:

Human, Maus

Positivkontrollen:

WB : Mauslebergewebe, humanes Herzgewebe, humanes Hirngewebe, humanes Nierengewebe, Mausnierengewebe, Rattenlebergewebe

Hintergrundinformationen

Bemerkenswerte Veröffentlichungen

Verfasser	Pubmed ID	Journal	Anwendung
Shan Chen	31925645	Mol Biol Rep	WB,IHC
Gunars Osis	27117802	Physiol Rep	WB

Lagerung

Lagerungsbedingungen:

Bei -20°C lagern. Nach dem Versand ein Jahr lang stabil

Lagerungspuffer:

PBS mit 0.02% Natriumazid und 50% Glycerin pH 7.3.

Aliquotieren ist nicht notwendig bei -20°C Lagerung

***** 20ul-Größen enthalten 0.1% BSA**

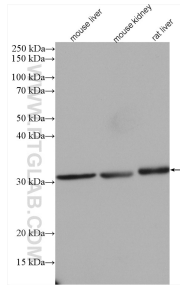
For technical support and original validation data for this product please contact:

T: 1 (888) 4PTGLAB (1-888-478-4522) (toll free in USA), or 1(312) 455-8498 (outside USA)

E: proteintech@ptglab.com
W: ptglab.com

This product is exclusively available under Proteintech Group brand and is not available to purchase from any other manufacturer.

Ausgewählte Validierungsdaten



Various lysates were subjected to SDS PAGE followed by western blot with 16438-1-AP (NIT2 antibody) at dilution of 1:1500 incubated at room temperature for 1.5 hours.