

Nur für Forschungszwecke

# MCM8 Polyklonaler Antikörper

Katalog-Nr.:16451-1-AP

5 Publikationen



## Allgemeine Informationen

Katalog-Nr.:  
16451-1-AP

Größe:  
150ul, Konzentration: 550 µg/ml von  
Nanodrop und 220 µg/ml durch die  
Bradford-Methode mit BSA als  
Standard;

Wirt:  
Kaninchen

Isotyp:  
IgG

Immunogen Katalognummer:  
AG8696

GenBank-Zugangsnummer:  
BC008830

GeneID (NCBI):  
84515

Vollständiger Name:  
minichromosome maintenance  
complex component 8

Berechnete Masse:  
880 aa, 98 kDa

Beobachtete Masse:  
95 kDa

Reinigungsmethode:

Antigen-Affinitätsreinigung

Empfohlene Verdünnungen:

WB 1:1000-1:5000

IP 0.5-4.0 µg für IP und 1:200-1:1000  
für WB

## Anwendungen

Geprüfte Anwendungen:

IP, WB, ELISA

In Publikationen genannte Anwendungen:

CoIP, IF, WB

Getestete Reaktivität:

Human, Maus, Ratte

Zitierte Arten:

Human

Positivkontrollen:

WB : HEK-293T-Zellen, NIH/3T3-Zellen

IP : NIH/3T3-Zellen,

## Hintergrundinformationen

MCM8, also named as Minichromosome maintenance 8, is a 840 amino acid protein, which belongs to the MCM family. MCM8 is expressed highly in placenta, lung and pancreas and various tumors with highest levels in colon and lung cancers. MCM8 is a component of the MCM8-MCM9 complex, which involved in homologous recombination repair following DNA interstrand cross-links and plays a key role during gametogenesis. MCM8 exists some isoforms with MV 94 kDa and 70 kDa.

## Bemerkenswerte Veröffentlichungen

Verfasser	Pubmed ID	Journal	Anwendung
Anna Klucnika	36355348	J Cell Biol	WB,IF,CoIP
Jen-Wei Huang	32528060	Nat Commun	WB
Kang Liu	32647118	Cell Death Dis	WB

## Lagerung

Lagerungsbedingungen:

Bei -20°C lagern. Nach dem Versand ein Jahr lang stabil

Lagerungspuffer:

PBS mit 0.02% Natriumazid und 50% Glycerin pH 7.3.

Aliquotieren ist nicht notwendig bei -20°C Lagerung

\*\*\* 20ul-Größen enthalten 0.1% BSA

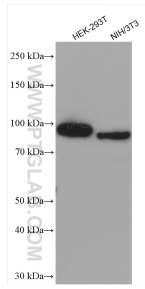
For technical support and original validation data for this product please contact:

T: 1 (888) 4PTGLAB (1-888-478-4522) (toll free  
in USA), or 1(312) 455-8498 (outside USA)

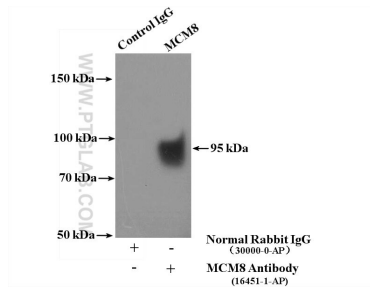
E: proteintech@ptglab.com  
W: ptglab.com

This product is exclusively available under Proteintech Group brand and is not available to purchase from any other manufacturer.

## Ausgewählte Validierungsdaten



Various lysates were subjected to SDS PAGE followed by western blot with 16451-1-AP (MCM8 antibody) at dilution of 1:2500 incubated at room temperature for 1.5 hours.



IP Result of anti-MCM8 (IP:16451-1-AP, 4ug; Detection:16451-1-AP 1:300) with NIH/3T3 cells lysate 4000ug.