

Nur für Forschungszwecke

Claudin 3 Polyklonaler Antikörper

Katalog-Nr.:16456-1-AP

26 Publikationen



Allgemeine Informationen

Katalog-Nr.:
16456-1-AP

Größe:
150ul, Konzentration: 600 µg/ml von
Nanodrop und 300 µg/ml durch die
Bradford-Methode mit BSA als
Standard;

Wirt:
Kaninchen

Isotyp:
IgG

Immunogen Katalognummer:
AG9411

GenBank-Zugangsnummer:
BC016056

GeneID (NCBI):
1365

Vollständiger Name:
claudin 3

Berechnete Masse:
220 aa, 23 kDa

Beobachtete Masse:
20-24 kDa

Reinigungsmethode:

Antigen-Affinitätsreinigung

Empfohlene Verdünnungen:

IP 0.5-4.0 ug für IP und 1:200-1:1000
für WB
IHC 1:50-1:500

Anwendungen

Geprüfte Anwendungen:

IHC, IP, ELISA

In Publikationen genannte Anwendungen:

IF, IHC

Getestete Reaktivität:

Human, Maus, Ratte

Zitierte Arten:

Hausschwein, Human, Maus, Ratte

**Hinweis-IHC: Antigendemaskierung mit TE-
Puffer pH 9,0 empfohlen. (*) Wahlweise
kann die Antigendemaskierung auch mit
Citratpuffer pH 6,0 erfolgen.**

Positivkontrollen:

IP: Maus-Dickdarmgewebe,

IHC: humanes Mammakarzinomgewebe, Maus-
Kolongewebe

Hintergrundinformationen

Claudins are a family of proteins that are the most important components of the tight junctions, where they establish the paracellular barrier that controls the flow of molecules in the intercellular space between the cells of an epithelium. 23 claudins have been identified. They are small (20-27 kilodalton (kDa)) proteins with very similar structure. They have four transmembrane domains, with the N-terminus and the C-terminus in the cytoplasm.

Bemerkenswerte Veröffentlichungen

Verfasser	Pubmed ID	Journal	Anwendung
Xin Ran	36040330	J Agric Food Chem	WB
Jie Cai	31520958	Environ Int	IHC
Yuya Tsurudome	36224445	Mol Biol Rep	WB

Lagerung

Lagerungsbedingungen:

Bei -20°C lagern. Nach dem Versand ein Jahr lang stabil

Lagerungspuffer:

PBS mit 0.02% Natriumazid und 50% Glycerin pH 7.3.

Aliquotieren ist nicht notwendig bei -20°C Lagerung

*** 20ul-Größen enthalten 0.1% BSA

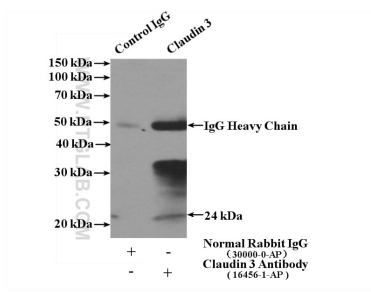
For technical support and original validation data for this product please contact:

T: 1 (888) 4PTGLAB (1-888-478-4522) (toll free
in USA), or 1(312) 455-8498 (outside USA)

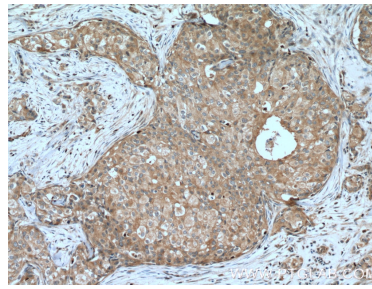
E: proteintech@ptglab.com
W: ptglab.com

This product is exclusively available under Proteintech
Group brand and is not available to purchase from any
other manufacturer.

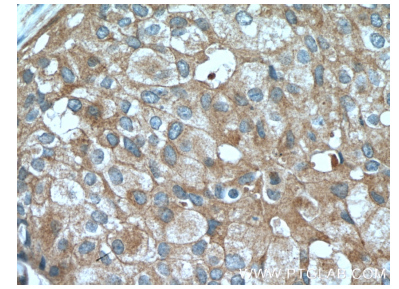
Ausgewählte Validierungsdaten



IP Result of anti-Claudin 3 (IP:16456-1-AP, 4ug; Detection:16456-1-AP 1:300) with mouse large intestine tissue lysate 3200ug.



Immunohistochemical analysis of paraffin-embedded human breast cancer tissue slide using 16456-1-AP (Claudin 3 Antibody) at dilution of 1:200 (under 10x lens). Heat mediated antigen retrieval with Tris-EDTA buffer (pH 9.0).



Immunohistochemical analysis of paraffin-embedded human breast cancer tissue slide using 16456-1-AP (Claudin 3 Antibody) at dilution of 1:200 (under 40x lens). Heat mediated antigen retrieval with Tris-EDTA buffer (pH 9.0).