

Allgemeine Informationen

Katalog-Nr.: 16466-1-AP	GenBank-Zugangsnummer: BC024021	Reinigungsmethode: Antigen-Affinitätsreinigung
Größe: 150ul , Konzentration: 200 µg/ml von Nanodrop und 180 µg/ml durch die Bradford-Methode mit BSA als Standard;	GeneID (NCBI): 64174	Empfohlene Verdünnungen: IHC 1:20-1:200
Wirt: Kaninchen	Vollständiger Name: dipeptidase 2	
Isotyp: IgG	Berechnete Masse: 399 aa, 44 kDa	
Immunogen Katalognummer: AG9545	Beobachtete Masse: 45 kDa, 50 kDa	

Anwendungen

Geprüfte Anwendungen: IHC,ELISA	Positivkontrollen: IHC : humanes Nierengewebe,
In Publikationen genannte Anwendungen: IP, WB	
Getestete Reaktivität: Human, Maus, Ratte	
Zitierte Arten: Human	
Hinweis-IHC: Antigendemaskierung mit TE-Puffer pH 9,0 empfohlen. (*) Wahlweise kann die Antigendemaskierung auch mit Citratpuffer pH 6,0 erfolgen.	

Hintergrundinformationen

DPEP2(Dipeptidase 2) may play an important role in the regulation of leukotriene activity which converts leukotriene d4 to leukotriene e4. It belongs to the peptidase M19 family. This protein has 2 isoforms produced by alternative splicing with the molecular weight of 53 kDa and 44 kDa.

Bemerkenswerte Veröffentlichungen

Verfasser	Pubmed ID	Journal	Anwendung
Wu Hsin-Yi HY	20572634	J Proteome Res	WB,IP

Lagerung

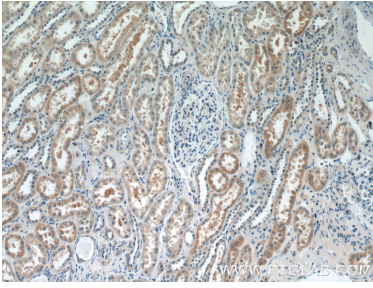
Lagerungsbedingungen:
Bei -20°C lagern. Nach dem Versand ein Jahr lang stabil
Lagerungspuffer:
PBS mit 0.02% Natriumazid und 50% Glycerin pH 7.3.
Aliquotieren ist nicht notwendig bei -20°C Lagerung

*** 20ul-Größen enthalten 0.1% BSA

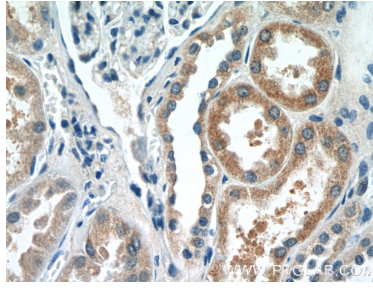
For technical support and original validation data for this product please contact:
T: 1 (888) 4PTGLAB (1-888-478-4522) (toll free in USA), or 1(312) 455-8498 (outside USA)
E: proteintech@ptglab.com
W: ptglab.com

This product is exclusively available under Proteintech Group brand and is not available to purchase from any other manufacturer.

Ausgewählte Validierungsdaten



Immunohistochemical analysis of paraffin-embedded human kidney tissue slide using 16466-1-AP (DPEP2 Antibody) at dilution of 1:50 (under 10x lens).



Immunohistochemical analysis of paraffin-embedded human kidney tissue slide using 16466-1-AP (DPEP2 Antibody) at dilution of 1:50 (under 40x lens).