

Nur für Forschungszwecke

SRI Polyklonaler Antikörper

Katalog-Nr.:16471-1-AP

4 Publikationen



Allgemeine Informationen

Katalog-Nr.:
16471-1-AP

Größe:
150ul, Konzentration: 700 µg/ml von
Nanodrop und 400 µg/ml durch die
Bradford-Methode mit BSA als
Standard;

Wirt:
Kaninchen

Isotyp:
IgG

Immunogen Katalognummer:
AG9553

GenBank-Zugangsnummer:
BC011025

GeneID (NCBI):
6717

Vollständiger Name:
sorcin

Berechnete Masse:
198 aa, 22 kDa

Beobachtete Masse:
22 kDa

Reinigungsmethode:

Antigen-Affinitätsreinigung

Empfohlene Verdünnungen:

WB 1:500-1:1000
IP 0.5-4.0 µg für IP und 1:500-1:1000
für WB
IHC 1:250-1:1000
IF 1:20-1:200

Anwendungen

Geprüfte Anwendungen:

IF, IHC, IP, WB, ELISA

In Publikationen genannte Anwendungen:

IF, IHC, IP, WB

Getestete Reaktivität:

Human, Maus, Ratte

Zitierte Arten:

Human, Maus

Hinweis-IHC: Antigendemaskierung mit TE-Puffer pH 9,0 empfohlen. (*) Wahlweise kann die Antigendemaskierung auch mit Citratpuffer pH 6,0 erfolgen.

Positivkontrollen:

WB: Mauslebergewebe, HepG2-Zellen, humanes Lebergewebe, Rattenlebergewebe

IP: HepG2-Zellen,

IHC: humanes Lebergewebe,

IF: HepG2-Zellen,

Hintergrundinformationen

Bemerkenswerte Veröffentlichungen

Verfasser	Pubmed ID	Journal	Anwendung
Fei Ling	34716295	Cell Death Dis	WB, IHC, IF, IP
Dan Wang	33675811	Arch Biochem Biophys	IF, WB
Yaoting Sun	28681913	J Cell Physiol	WB

Lagerung

Lagerungsbedingungen:

Bei -20°C lagern. Nach dem Versand ein Jahr lang stabil

Lagerungspuffer:

PBS mit 0.02% Natriumazid und 50% Glycerin pH 7.3.

Aliquotieren ist nicht notwendig bei -20°C Lagerung

*** 20ul-Größen enthalten 0.1% BSA

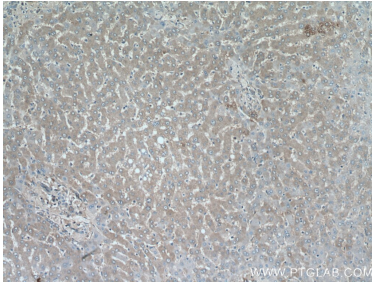
For technical support and original validation data for this product please contact:

T: 1 (888) 4PTGLAB (1-888-478-4522) (toll free in USA), or 1(312) 455-8498 (outside USA)

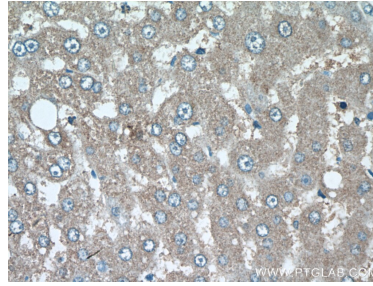
E: proteintech@ptglab.com
W: ptglab.com

This product is exclusively available under Proteintech Group brand and is not available to purchase from any other manufacturer.

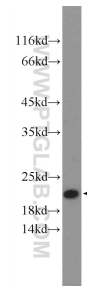
Ausgewählte Validierungsdaten



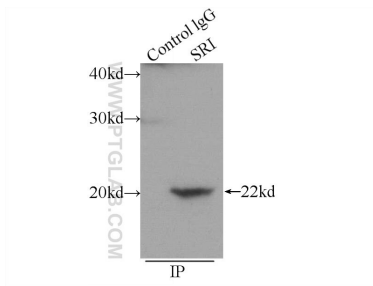
Immunohistochemical analysis of paraffin-embedded human liver tissue slide using 16471-1-AP (SRI antibody) at dilution of 1:500 (under 10x lens).



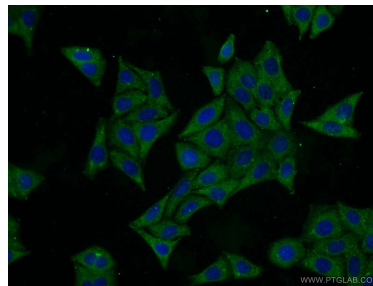
Immunohistochemical analysis of paraffin-embedded human liver tissue slide using 16471-1-AP (SRI antibody) at dilution of 1:500 (under 40x lens).



mouse liver tissue were subjected to SDS PAGE followed by western blot with 16471-1-AP (SRI Antibody) at dilution of 1:600 incubated at room temperature for 1.5 hours.



IP Result of anti-SRI (IP:16471-1-AP, 3ug; Detection:16471-1-AP 1:500) with HepG2 cells lysate 600ug.



Immunofluorescent analysis of HepG2 cells using 16471-1-AP (SRI antibody) at dilution of 1:50 and Alexa Fluor 488-conjugated AffiniPure Goat Anti-Rabbit IgG(H+L).