

Nur für Forschungszwecke

ADH4 Polyklonaler Antikörper

Katalog-Nr.:16474-1-AP

Vorgestelltes Produkt

2 Publikationen



Allgemeine Informationen

Katalog-Nr.:
16474-1-AP

Größe:
150ul , Konzentration: 233 µg/ml von
Nanodrop und 133 µg/ml durch die
Bradford-Methode mit BSA als
Standard;

Wirt:
Kaninchen

Isotyp:
IgG

Immunogen Katalognummer:
AG9568

GenBank-Zugangsnummer:
BC022319

GeneID (NCBI):
127

Vollständiger Name:
alcohol dehydrogenase 4 (class II), pi
polypeptide

Berechnete Masse:
380 aa, 40 kDa

Beobachtete Masse:
43 kDa

Reinigungsmethode:

Antigen-Affinitätsreinigung

Empfohlene Verdünnungen:

WB 1:500-1:2000

IHC 1:50-1:500

Anwendungen

Geprüfte Anwendungen:

IHC, WB,ELISA

In Publikationen genannte Anwendungen:

IHC

Getestete Reaktivität:

Human, Maus, Ratte

Zitierte Arten:

Human

**Hinweis-IHC: Antigendemaskierung mit TE-
Puffer pH 9,0 empfohlen. (*) Wahlweise
kann die Antigendemaskierung auch mit
Citratpuffer pH 6,0 erfolgen.**

Positivkontrollen:

WB : HepG2-Zellen, HeLa-Zellen, Maushirngewebe

IHC : humanes Nierengewebe, humanes Herzgewebe

Hintergrundinformationen

Bemerkenswerte Veröffentlichungen

Verfasser	Pubmed ID	Journal	Anwendung
Yangying Zhou	36341373	Front Immunol	IHC
Tingbo Ye	35677150	Front Oncol	IHC

Lagerung

Lagerungsbedingungen:

Bei -20°C lagern. Nach dem Versand ein Jahr lang stabil

Lagerungspuffer:

PBS mit 0.02% Natriumazid und 50% Glycerin pH 7.3.

Aliquotieren ist nicht notwendig bei -20°C Lagerung

*** 20ul-Größen enthalten 0.1% BSA

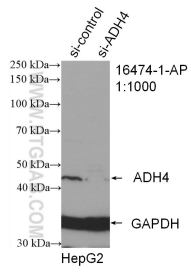
For technical support and original validation data for this product please contact:

T: 1 (888) 4PTGLAB (1-888-478-4522) (toll free
in USA), or 1(312) 455-8498 (outside USA)

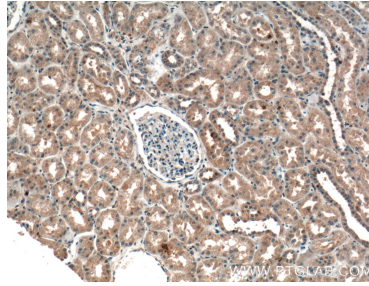
E: proteintech@ptglab.com
W: ptglab.com

This product is exclusively available under Proteintech
Group brand and is not available to purchase from any
other manufacturer.

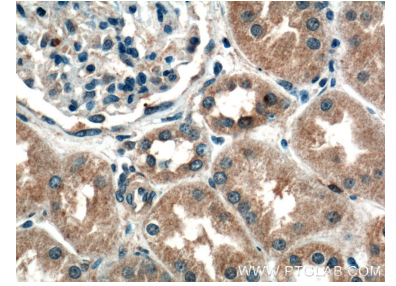
Ausgewählte Validierungsdaten



WB result of ADH4 antibody (16474-1-AP; 1:1000; incubated at room temperature for 1.5 hours) with sh-Control and sh-ADH4 transfected HepG2 cells.



Immunohistochemical analysis of paraffin-embedded human kidney tissue slide using 16474-1-AP (ADH4 Antibody) at dilution of 1:200 (under 10x lens).



Immunohistochemical analysis of paraffin-embedded human kidney tissue slide using 16474-1-AP (ADH4 Antibody) at dilution of 1:200 (under 40x lens).