

Nur für Forschungszwecke

JMJD6 Polyklonaler Antikörper

Katalog-Nr.:16476-1-AP

Vorgestelltes Produkt

5 Publikationen



Allgemeine Informationen

Katalog-Nr.:
16476-1-AP

Größe:
150ul, Konzentration: 500 µg/ml von
Nanodrop und 373 µg/ml durch die
Bradford-Methode mit BSA als
Standard;

Wirt:
Kaninchen

Isotyp:
IgG

Immunogen Katalognummer:
AG9590

GenBank-Zugangsnummer:
BC066654

GeneID (NCBI):
23210

Vollständiger Name:
jumonji domain containing 6

Berechnete Masse:
46 kDa

Beobachtete Masse:
46 kDa

Reinigungsmethode:

Antigen-Affinitätsreinigung

Empfohlene Verdünnungen:

WB 1:500-1:1000
IP 0.5-4.0 µg für IP und 1:500-1:1000
für WB
IHC 1:20-1:200

Anwendungen

Geprüfte Anwendungen:

FC, IHC, IP, WB, ELISA

In Publikationen genannte Anwendungen:

ChIP, IP, WB

Getestete Reaktivität:

Human, Maus, Ratte

Zitierte Arten:

Human, Maus, Ratte

**Hinweis-IHC: Antigendemaskierung mit TE-
Puffer pH 9,0 empfohlen. (*) Wahlweise
kann die Antigendemaskierung auch mit
Citratpuffer pH 6,0 erfolgen.**

Positivkontrollen:

WB : Mauslebergewebe,

IP : K-562-Zellen,

IHC : humanes Herzgewebe,

Hintergrundinformationen

Bemerkenswerte Veröffentlichungen

Verfasser	Pubmed ID	Journal	Anwendung
Weizhang	33684176	PLoS Pathog	WB
Jiacheng Li	35925880	J Med Chem	WB
Wei-Wei Gao	29628309	Mol Cell	WB,IP,ChIP

Lagerung

Lagerungsbedingungen:

Bei -20°C lagern. Nach dem Versand ein Jahr lang stabil

Lagerungspuffer:

PBS mit 0.02% Natriumazid und 50% Glycerin pH 7.3.

Aliquotieren ist nicht notwendig bei -20°C Lagerung

*** 20ul-Größen enthalten 0.1% BSA

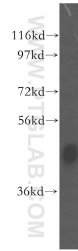
For technical support and original validation data for this product please contact:

T: 1 (888) 4PTGLAB (1-888-478-4522) (toll free
in USA), or 1(312) 455-8498 (outside USA)

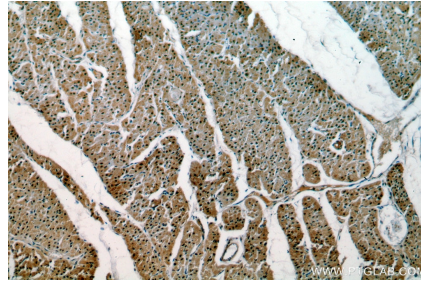
E: proteintech@ptglab.com
W: ptglab.com

This product is exclusively available under Proteintech
Group brand and is not available to purchase from any
other manufacturer.

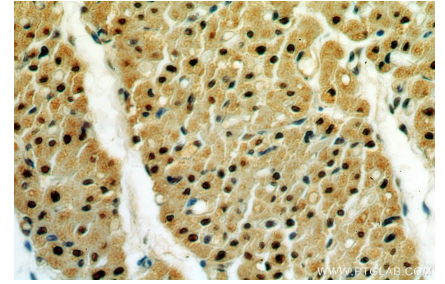
Ausgewählte Validierungsdaten



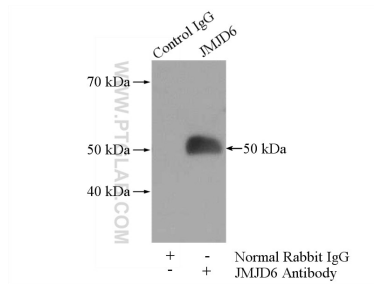
mouse liver tissue were subjected to SDS PAGE followed by western blot with 16476-1-AP (JMJD6 antibody) at dilution of 1:500 incubated at room temperature for 1.5 hours.



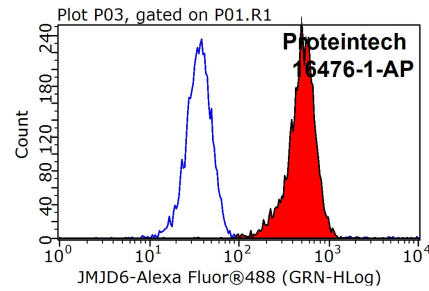
Immunohistochemical analysis of paraffin-embedded human heart using 16476-1-AP (JMJD6 antibody) at dilution of 1:50 (under 10x lens).



Immunohistochemical analysis of paraffin-embedded human heart using 16476-1-AP (JMJD6 antibody) at dilution of 1:50 (under 40x lens).



IP Result of anti-JMJD6 (IP:16476-1-AP, 4ug; Detection:16476-1-AP 1:500) with K-562 cells lysate 1200ug.



1X10⁶ K-562 cells were stained with 0.2ug JMJD6 antibody (16476-1-AP, red) and control antibody (blue). Fixed with 90% MeOH blocked with 3% BSA (30 min). Alexa Fluor 488-conjugated AffiniPure Goat Anti-Rabbit IgG(H+L) with dilution 1:1000.