

## Allgemeine Informationen

**Katalog-Nr.:**  
16486-1-AP

**Größe:**  
150ul , Konzentration: 350 µg/ml von Nanodrop und 233 µg/ml durch die Bradford-Methode mit BSA als Standard;

**Wirt:**  
Kaninchen

**Isotyp:**  
IgG

**Immunogen Katalognummer:**  
AG9608

**GenBank-Zugangsnummer:**  
BC021271

**GeneID (NCBI):**  
80153

**Vollständiger Name:**  
enhancer of mRNA decapping 3 homolog (S. cerevisiae)

**Berechnete Masse:**  
508 aa, 56 kDa

**Beobachtete Masse:**  
56 kDa

**Reinigungsmethode:**

Antigen-Affinitätsreinigung

**Empfohlene Verdünnungen:**

WB 1:1000-1:6000

IP 0.5-4.0 µg für IP und 1:500-1:1000 für WB

IHC 1:50-1:500

IF 1:200-1:800

## Anwendungen

**Geprüfte Anwendungen:**

IF, IHC, IP, WB, ELISA

**In Publikationen genannte Anwendungen:**

WB

**Getestete Reaktivität:**

Human, Maus, Ratte

**Zitierte Arten:**

Ratte

**Hinweis-IHC: Antigenmaskierung mit TE-Puffer pH 9,0 empfohlen. (\*) Wahlweise kann die Antigenmaskierung auch mit Citratpuffer pH 6,0 erfolgen.**

**Positivkontrollen:**

**WB:** HEK-293T-Zellen, HeLa-Zellen, MCF-7-Zellen

**IP:** HeLa-Zellen,

**IHC:** humanes Nierengewebe, humanes Hautgewebe, humanes Herzgewebe, humanes Lebergewebe, humanes Milzgewebe, humanes Plazenta-Gewebe

**IF:** HeLa-Zellen,

## Hintergrundinformationen

### Bemerkenswerte Veröffentlichungen

**Verfasser**

Eva Riechert

**Pubmed ID**

33979607

**Journal**

Cell Rep

**Anwendung**

WB

### Lagerung

**Lagerungsbedingungen:**

Bei -20°C lagern. Nach dem Versand ein Jahr lang stabil

**Lagerungspuffer:**

PBS mit 0.02% Natriumazid und 50% Glycerin pH 7.3.

Aliquotieren ist nicht notwendig bei -20°C Lagerung

**\*\*\* 20ul-Größen enthalten 0.1% BSA**

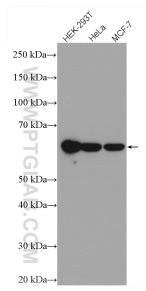
For technical support and original validation data for this product please contact:

T: 1 (888) 4PTGLAB (1-888-478-4522) (toll free in USA), or 1(312) 455-8498 (outside USA)

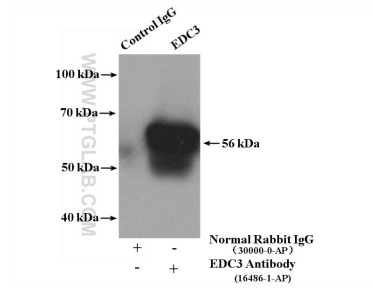
E: [proteintech@ptglab.com](mailto:proteintech@ptglab.com)  
W: [ptglab.com](http://ptglab.com)

**This product is exclusively available under Proteintech Group brand and is not available to purchase from any other manufacturer.**

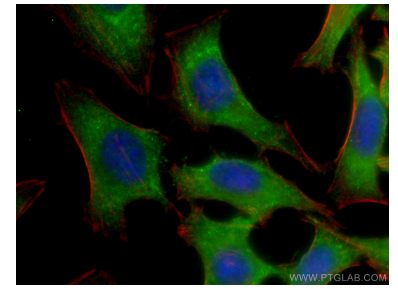
## Ausgewählte Validierungsdaten



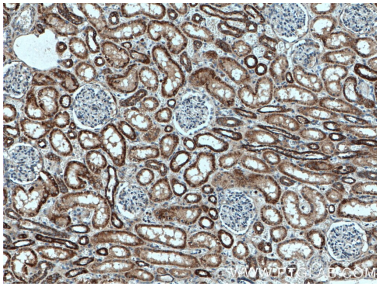
Various lysates were subjected to SDS PAGE followed by western blot with 16486-1-AP (EDC3 antibody) at dilution of 1:4000 incubated at room temperature for 1.5 hours.



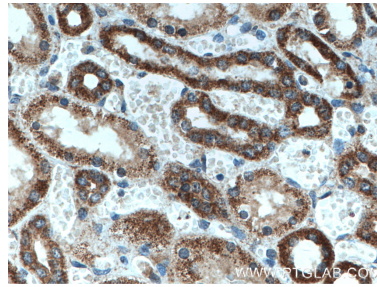
IP Result of anti-EDC3 (IP:16486-1-AP, 4ug; Detection:16486-1-AP 1:500) with HeLa cells lysate 3200ug.



Immunofluorescent analysis of (-20°C Ethanol) fixed HeLa cells using EDC3 antibody (16486-1-AP) at dilution of 1:400 and CoraLite®488-Conjugated AffiniPure Goat Anti-Rabbit IgG(H+L), CL594-Phalloidin (red).



Immunohistochemical analysis of paraffin-embedded human kidney tissue slide using 16486-1-AP (EDC3 antibody) at dilution of 1:200 (under 10x lens. Heat mediated antigen retrieval with Tris-EDTA buffer (pH 9.0).



Immunohistochemical analysis of paraffin-embedded human kidney tissue slide using 16486-1-AP (EDC3 antibody) at dilution of 1:200 (under 40x lens. Heat mediated antigen retrieval with Tris-EDTA buffer (pH 9.0).