

Nur für Forschungszwecke

RPL26L1 Polyklonaler Antikörper

Katalog-Nr.:16487-1-AP

1 Publikationen



Allgemeine Informationen

Katalog-Nr.:
16487-1-AP

Größe:
150ul , Konzentration: 133 µg/ml
durch die Bradford-Methode mit BSA
als Standard;

Wirt:
Kaninchen

Isotyp:
IgG

Immunogen Katalognummer:
AG9609

GenBank-Zugangsnummer:
BC017360

GeneID (NCBI):
51121

Vollständiger Name:
ribosomal protein L26-like 1

Berechnete Masse:
145 aa, 17 kDa

Beobachtete Masse:
22-25 kDa

Reinigungsmethode:
Antigen-Affinitätsreinigung

Empfohlene Verdünnungen:
WB 1:500-1:1000
IF 1:50-1:500

Anwendungen

Geprüfte Anwendungen:
IF, WB, ELISA

In Publikationen genannte Anwendungen:
WB

Getestete Reaktivität:
Human, Maus, Ratte

Zitierte Arten:
Ratte

Positivkontrollen:

WB : HEK-293-Zellen, K-562-Zellen, MCF-7-Zellen

IF : HeLa-Zellen,

Hintergrundinformationen

RPL26L1, also named as RPL26P1, belongs to the universal ribosomal protein uL24 family. RPL26L1 shares high sequence similarity with ribosomal protein L26 and plays a role in protein synthesis (PMID: 31673979). The molecular mass of RPL26L1 is 17 kDa. Studies have shown that RPL26L1 is related to autism spectrum disorder and is one of the potential biomarkers of the neurodegenerative disease Friedreich's ataxia. In addition, RPL26L1 may be closely related with SLE development (PMID: 31889427).

Bemerkenswerte Veröffentlichungen

Verfasser	Pubmed ID	Journal	Anwendung
Qiang Zhang	35884735	Brain Sci	WB

Lagerung

Lagerungsbedingungen:
Bei -20°C lagern. Nach dem Versand ein Jahr lang stabil

Lagerungspuffer:
PBS mit 0.02% Natriumazid und 50% Glycerin pH 7.3.

Aliquotieren ist nicht notwendig bei -20°C Lagerung

*** 20ul-Größen enthalten 0.1% BSA

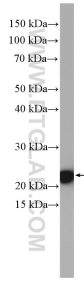
For technical support and original validation data for this product please contact:

T: 1 (888) 4PTGLAB (1-888-478-4522) (toll free
in USA), or 1(312) 455-8498 (outside USA)

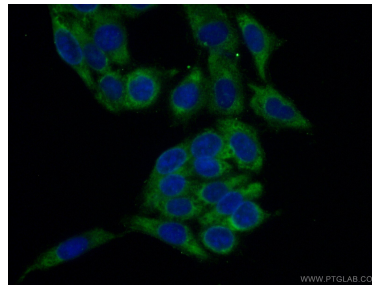
E: proteintech@ptglab.com
W: ptglab.com

This product is exclusively available under Proteintech Group brand and is not available to purchase from any other manufacturer.

Ausgewählte Validierungsdaten



HEK-293 cells were subjected to SDS PAGE followed by western blot with 16487-1-AP (RPL26L1 antibody) at dilution of 1:600 incubated at room temperature for 1.5 hours.



Immunofluorescent analysis of (-20°C Ethanol) fixed HeLa cells using 16487-1-AP (RPL26L1 antibody) at dilution of 1:50 and Alexa Fluor 488-conjugated AffiniPure Goat Anti-Rabbit IgG(H+L).