

Nur für Forschungszwecke

RPS12 Polyklonaler Antikörper

Katalog-Nr.:16490-1-AP

Vorgestelltes Produkt

8 Publikationen



Allgemeine Informationen

Katalog-Nr.:

16490-1-AP

Größe:

150ul , Konzentration: 350 µg/ml von Nanodrop;

Wirt:

Kaninchen

Isotyp:

IgG

Immunogen Katalognummer:

AG9615

GenBank-Zugangsnummer:

BC017321

GeneID (NCBI):

6206

Vollständiger Name:

ribosomal protein S12

Berechnete Masse:

132 aa, 15 kDa

Beobachtete Masse:

15 kDa

Reinigungsmethode:

Antigen-Affinitätsreinigung

Empfohlene Verdünnungen:

WB 1:1000-1:4000

IP 0.5-4.0 µg für IP und 1:500-1:2000

für WB

IHC 1:20-1:200

IF 1:10-1:100

Anwendungen

Geprüfte Anwendungen:

IF, IHC, IP, WB, ELISA

In Publikationen genannte Anwendungen:

IF, IHC, WB

Getestete Reaktivität:

Human, Maus, Ratte

Zitierte Arten:

Drosophila, Human, Maus

Hinweis-IHC: Antigendemaskierung mit TE-Puffer pH 9,0 empfohlen. (*) Wahlweise kann die Antigendemaskierung auch mit Citratpuffer pH 6,0 erfolgen.

Positivkontrollen:

WB : NIH/3T3-Zellen, HeLa-Zellen, MCF-7-Zellen

IP : HeLa-Zellen,

IHC : humanes Kolonkarzinomgewebe,

IF : HepG2-Zellen,

Hintergrundinformationen

RPS12 (ribosomal protein S12) is a plastid ribosomal protein which is a part of the 30S ribosomal subunit. Together with S4 and S5 plays an important role in translational accuracy. This antibody specifically recognizes the 15kd RPS12 protein.

Bemerkenswerte Veröffentlichungen

Verfasser	Pubmed ID	Journal	Anwendung
Dhaval Varshney	34815422	Sci Rep	WB
Kevin F Chau	29745900	Elife	IHC
Raines Anna MAM	23760953	Development	IHC

Lagerung

Lagerungsbedingungen:

Bei -20°C lagern. Nach dem Versand ein Jahr lang stabil

Lagerungspuffer:

PBS mit 0.02% Natriumazid und 50% Glycerin pH 7.3.

Aliquotieren ist nicht notwendig bei -20°C Lagerung

*** 20ul-Größen enthalten 0.1% BSA

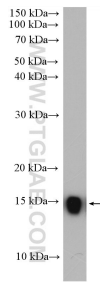
For technical support and original validation data for this product please contact:

T: 1 (888) 4PTGLAB (1-888-478-4522) (toll free in USA), or 1(312) 455-8498 (outside USA)

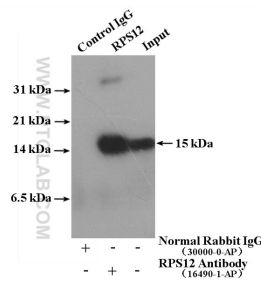
E: proteintech@ptglab.com
W: ptglab.com

This product is exclusively available under Proteintech Group brand and is not available to purchase from any other manufacturer.

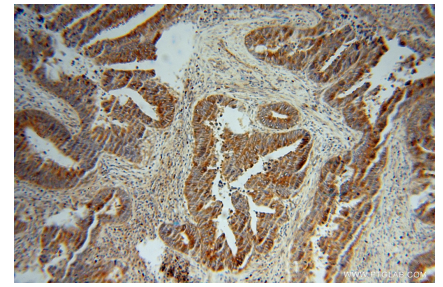
Ausgewählte Validierungsdaten



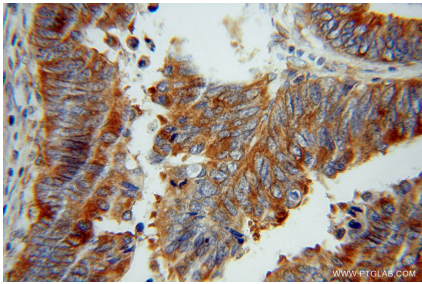
NIH/3T3 cells were subjected to SDS PAGE followed by western blot with 16490-1-AP (RPS12 antibody) at dilution of 1:2000 incubated at room temperature for 1.5 hours.



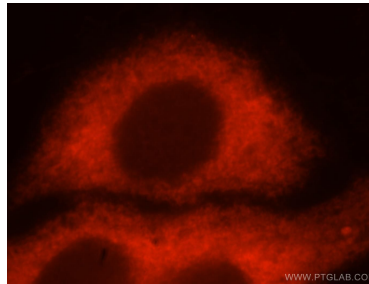
IP result of anti-RPS12 (IP:16490-1-AP, 4ug; Detection:16490-1-AP 1:1000) with HeLa cells lysate 2920 ug.



Immunohistochemical analysis of paraffin-embedded human colon cancer using 16490-1-AP (RPS12 antibody) at dilution of 1:50 (under 10x lens).



Immunohistochemical analysis of paraffin-embedded human colon cancer using 16490-1-AP (RPS12 antibody) at dilution of 1:50 (under 40x lens).



Immunofluorescent analysis of HepG2 cells, using RPS12 antibody 16490-1-AP at 1:25 dilution and Rhodamine-labeled goat anti-rabbit IgG (red).