

Nur für Forschungszwecke

MRPL2 Polyklonaler Antikörper

Katalog-Nr.:16492-1-AP

1 Publikationen



Allgemeine Informationen

Katalog-Nr.:
16492-1-AP

Größe:

150ul, Konzentration: 600 µg/ml von
Nanodrop und 333 µg/ml durch die
Bradford-Methode mit BSA als
Standard;

Wirt:

Kaninchen

Isotyp:

IgG

Immunogen Katalognummer:
AG9618

GenBank-Zugangsnummer:

BC020212

GeneID (NCBI):

51069

Vollständiger Name:

mitochondrial ribosomal protein L2

Berechnete Masse:

305 aa, 33 kDa

Beobachtete Masse:

33 kDa

Reinigungsmethode:

Antigen-Affinitätsreinigung

Empfohlene Verdünnungen:

WB 1:500-1:2000

Anwendungen

Geprüfte Anwendungen:

WB,ELISA

In Publikationen genannte Anwendungen:

WB

Getestete Reaktivität:

Human, Maus, Ratte

Zitierte Arten:

Maus

Positivkontrollen:

WB : HeLa-Zellen, HepG2-Zellen

Hintergrundinformationen

Bemerkenswerte Veröffentlichungen

Verfasser

Pubmed ID

Journal

Anwendung

Qianxing Zou

34825148

iScience

WB

Lagerung

Lagerungsbedingungen:

Bei -20°C lagern. Nach dem Versand ein Jahr lang stabil

Lagerungspuffer:

PBS mit 0.02% Natriumazid und 50% Glycerin pH 7.3.

Aliquotieren ist nicht notwendig bei -20°C Lagerung

*** 20ul-Größen enthalten 0.1% BSA

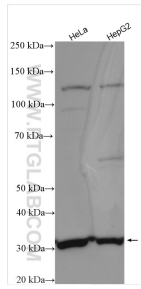
For technical support and original validation data for this product please contact:

T: 1 (888) 4PTGLAB (1-888-478-4522) (toll free
in USA), or 1(312) 455-8498 (outside USA)

E: proteintech@ptglab.com
W: ptglab.com

This product is exclusively available under Proteintech
Group brand and is not available to purchase from any
other manufacturer.

Ausgewählte Validierungsdaten



Various lysates were subjected to SDS PAGE followed by western blot with 16492-1-AP (MRPL2 antibody) at dilution of 1:1000 incubated at room temperature for 1.5 hours.