

Nur für Forschungszwecke

GPR137B Polyklonaler Antikörper

Katalog-Nr.:16496-1-AP

2 Publikationen



Allgemeine Informationen

Katalog-Nr.: 16496-1-AP	GenBank-Zugangsnummer: BC012100	Reinigungsmethode: Antigen-Affinitätsreinigung
Größe: 150ul , Konzentration: 200 µg/ml von Nanodrop und 167 µg/ml durch die Bradford-Methode mit BSA als Standard;	GeneID (NCBI): 7107	Empfohlene Verdünnungen: WB 1:100-1:600 IHC 1:50-1:500
Wirt: Kaninchen	Vollständiger Name: G protein-coupled receptor 137B	
Isotyp: IgG	Berechnete Masse: 399 aa, 46 kDa	
Immunogen Katalognummer: AG9633	Beobachtete Masse: 48-50 kDa	

Anwendungen

Geprüfte Anwendungen: IHC, WB, ELISA	Positivkontrollen: WB : humanes Herzgewebe, IHC : humanes Nierengewebe, humanes Leberkarzinomgewebe
In Publikationen genannte Anwendungen: IF, WB	
Getestete Reaktivität: Human	
Zitierte Arten: Human, Maus	
Hinweis-IHC: Antigendemaskierung mit TE-Puffer pH 9,0 empfohlen. (*) Wahlweise kann die Antigendemaskierung auch mit Citratpuffer pH 6,0 erfolgen.	

Hintergrundinformationen

Bemerkenswerte Veröffentlichungen

Verfasser	Pubmed ID	Journal	Anwendung
Yunfei Hu	32482387	Biochem Biophys Res Commun	WB
K Urso	31173907	Bone	WB,IF

Lagerung

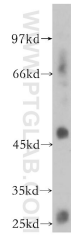
Lagerungsbedingungen:
Bei -20°C lagern. Nach dem Versand ein Jahr lang stabil
Lagerungspuffer:
PBS mit 0.02% Natriumazid und 50% Glycerin pH 7.3.
Aliquotieren ist nicht notwendig bei -20°C Lagerung

*** 20ul-Größen enthalten 0.1% BSA

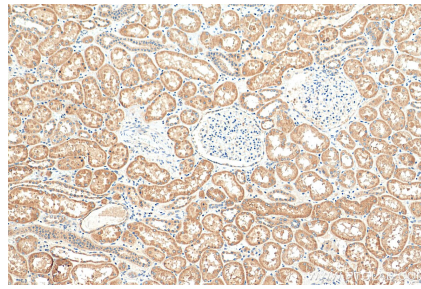
For technical support and original validation data for this product please contact:
T: 1 (888) 4PTGLAB (1-888-478-4522) (toll free in USA), or 1(312) 455-8498 (outside USA)
E: proteintech@ptglab.com
W: ptglab.com

This product is exclusively available under Proteintech Group brand and is not available to purchase from any other manufacturer.

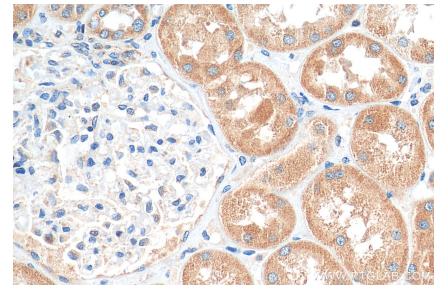
Ausgewählte Validierungsdaten



human heart tissue were subjected to SDS PAGE followed by western blot with 16496-1-AP (GPR137B antibody) at dilution of 1:300 incubated at room temperature for 1.5 hours.



Immunohistochemical analysis of paraffin-embedded human kidney tissue slide using 16496-1-AP (GPR137B antibody) at dilution of 1:200 (under 10x lens). Heat mediated antigen retrieval with Tris-EDTA buffer (pH 9.0).



Immunohistochemical analysis of paraffin-embedded human kidney tissue slide using 16496-1-AP (GPR137B antibody) at dilution of 1:200 (under 40x lens). Heat mediated antigen retrieval with Tris-EDTA buffer (pH 9.0).