

Nur für Forschungszwecke

MCEE Polyklonaler Antikörper

Katalog-Nr.:16499-1-AP

1 Publikationen



Allgemeine Informationen

Katalog-Nr.: 16499-1-AP	GenBank-Zugangsnummer: BC020825	Reinigungsmethode: Antigen-Affinitätsreinigung
Größe: 150ul , Konzentration: 450 µg/ml von Nanodrop;	GeneID (NCBI): 84693	Empfohlene Verdünnungen: WB 1:500-1:2000 IF 1:50-1:500
Wirt: Kaninchen	Vollständiger Name: methylmalonyl CoA epimerase	
Isotyp: IgG	Berechnete Masse: 176 aa, 19 kDa	
Immunogen Katalognummer: AG9665	Beobachtete Masse: 15-19 kDa	

Anwendungen

Geprüfte Anwendungen: IF, WB, ELISA	Positivkontrollen:
In Publikationen genannte Anwendungen: WB	WB : Maus Lebergewebe, humanes Herzgewebe, humanes Lebergewebe, Rattenlebergewebe
Getestete Reaktivität: Human, Maus, Ratte	IF : HepG2-Zellen,
Zitierte Arten: Human	

Hintergrundinformationen

Bemerkenswerte Veröffentlichungen

Verfasser	Pubmed ID	Journal	Anwendung
Ana P Gomes	35361954	Nat Metab	WB

Lagerung

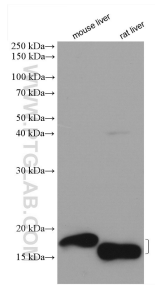
Lagerungsbedingungen:
Bei -20°C lagern. Nach dem Versand ein Jahr lang stabil
Lagerungspuffer:
PBS mit 0.02% Natriumazid und 50% Glycerin pH 7.3.
Aliquotieren ist nicht notwendig bei -20°C Lagerung

*** 20ul-Größen enthalten 0.1% BSA

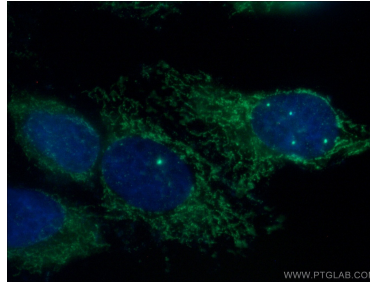
For technical support and original validation data for this product please contact:
T: 1 (888) 4PTGLAB (1-888-478-4522) (toll free in USA), or 1(312) 455-8498 (outside USA)
E: proteintech@ptglab.com
W: ptglab.com

This product is exclusively available under Proteintech Group brand and is not available to purchase from any other manufacturer.

Ausgewählte Validierungsdaten



Various lysates were subjected to SDS PAGE followed by western blot with 16499-1-AP (MCEE antibody) at dilution of 1:1000 incubated at room temperature for 1.5 hours.



Immunofluorescent analysis of (4% PFA) fixed HepG2 cells using 16499-1-AP (MCEE antibody) at dilution of 1:50 and Alexa Fluor 488-conjugated AffiniPure Goat Anti-Rabbit IgG(H+L).