

Nur für Forschungszwecke

SDCCAG10 Polyklonaler Antikörper

Katalog-Nr.:16502-1-AP



Allgemeine Informationen

Katalog-Nr.:
16502-1-AP

Größe:
150ul , Konzentration: 600 µg/ml von
Nanodrop und 307 µg/ml durch die
Bradford-Methode mit BSA als
Standard;

Wirt:
Kaninchen

Isotyp:
IgG

Immunogen Katalognummer:
AG9671

GenBank-Zugangsnummer:
BC012117

GeneID (NCBI):
10283

Vollständiger Name:
serologically defined colon cancer
antigen 10

Berechnete Masse:
472aa,54 kDa; 291aa,33 kDa

Beobachtete Masse:
54 kDa

Reinigungsmethode:
Antigen-Affinitätsreinigung

Empfohlene Verdünnungen:
WB 1:500-1:2000
IP 0.5-4.0 ug für IP und 1:500-1:1000
für WB
IF 1:20-1:200

Anwendungen

Geprüfte Anwendungen:
IF, IP, WB,ELISA

Getestete Reaktivität:
Human, Maus, Ratte

Positivkontrollen:

WB : HepG2-Zellen, HeLa-Zellen, humanes
Kolongewebe

IP : HepG2-Zellen,

IF : HepG2-Zellen,

Hintergrundinformationen

Lagerung

Lagerungsbedingungen:

Bei -20°C lagern. Nach dem Versand ein Jahr lang stabil

Lagerungspuffer:

PBS mit 0.02% Natriumazid und 50% Glycerin pH 7.3.

Aliquotieren ist nicht notwendig bei -20°C Lagerung

*** 20ul-Größen enthalten 0.1% BSA

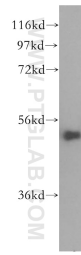
For technical support and original validation data for this product please contact:

T: 1 (888) 4PTGLAB (1-888-478-4522) (toll free
in USA), or 1(312) 455-8498 (outside USA)

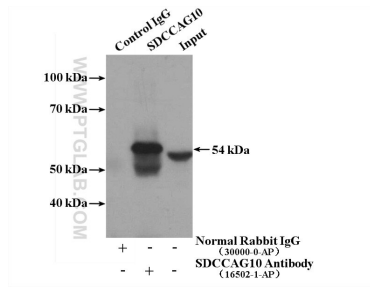
E: proteintech@ptglab.com
W: ptglab.com

This product is exclusively available under Proteintech Group brand and is not available to purchase from any other manufacturer.

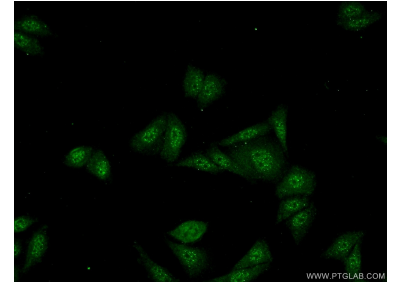
Ausgewählte Validierungsdaten



HepG2 cells were subjected to SDS PAGE followed by western blot with 16502-1-AP (SDCCAG10 antibody) at dilution of 1:500 incubated at room temperature for 1.5 hours.



IP Result of anti-SDCCAG10 (IP:16502-1-AP, 4ug; Detection:16502-1-AP 1:500) with HepG2 cells lysate 2400ug.



Immunofluorescent analysis of (-20°C Ethanol) fixed HepG2 cells using 16502-1-AP (SDCCAG10 antibody) at dilution of 1:50 and Alexa Fluor 488-conjugated AffiniPure Goat Anti-Rabbit IgG(H+L).