

Nur für Forschungszwecke

# FBXL8 Polyklonaler Antikörper

Katalog-Nr.:16505-1-AP



## Allgemeine Informationen

<b>Katalog-Nr.:</b> 16505-1-AP	<b>GenBank-Zugangsnummer:</b> BC014414	<b>Reinigungsmethode:</b> Antigen-Affinitätsreinigung
<b>Größe:</b> 150ul , Konzentration: 393 µg/ml durch die Bradford-Methode mit BSA als Standard;	<b>GeneID (NCBI):</b> 55336	<b>Empfohlene Verdünnungen:</b> IHC 1:20-1:200
<b>Wirt:</b> Kaninchen	<b>Vollständiger Name:</b> F-box and leucine-rich repeat protein 8	
<b>Isotyp:</b> IgG	<b>Berechnete Masse:</b> 374 aa, 41 kDa	
<b>Immunogen Katalognummer:</b> AG9685		

## Anwendungen

<b>Geprüfte Anwendungen:</b> IHC, ELISA	<b>Positivkontrollen:</b> IHC : humanes Plazenta-Gewebe, humanes Eierstockgewebe, humanes Hodengewebe, humanes Lungengewebe, humanes Milzgewebe, humanes Nierengewebe
<b>Getestete Reaktivität:</b> Human, Maus, Ratte	
<b>Hinweis-IHC: Antigendemaskierung mit TE- Puffer pH 9,0 empfohlen. (*) Wahlweise kann die Antigendemaskierung auch mit Citratpuffer pH 6,0 erfolgen.</b>	

## Hintergrundinformationen

FBXL8(F-box/LRR-repeat protein 8) is also named as FBL8 and belongs to the F-box protein family, which are characterized by an approximately 40-amino acid F-box motif. The human FBXL8 protein contains an N-terminal F box, followed by 8 leucine-rich repeats. It interacts with SKP1 and CUL1 directly.

## Lagerung

**Lagerungsbedingungen:**  
Bei -20°C lagern. Nach dem Versand ein Jahr lang stabil  
**Lagerungspuffer:**  
PBS mit 0.02% Natriumazid und 50% Glycerin pH 7.3.  
Aliquotieren ist nicht notwendig bei -20°C Lagerung

**\*\*\* 20ul-Größen enthalten 0.1% BSA**

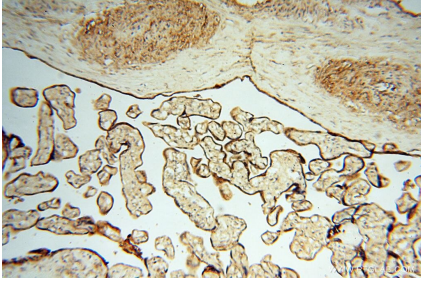
For technical support and original validation data for this product please contact:

T: 1 (888) 4PTGLAB (1-888-478-4522) (toll free  
in USA), or 1(312) 455-8498 (outside USA)

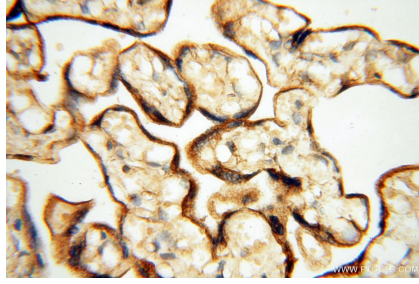
E: proteintech@ptglab.com  
W: ptglab.com

**This product is exclusively available under Proteintech  
Group brand and is not available to purchase from any  
other manufacturer.**

## Ausgewählte Validierungsdaten



Immunohistochemical analysis of paraffin-embedded human placenta using 16505-1-AP (FBXL8 antibody) at dilution of 1:50 (under 10x lens).



Immunohistochemical analysis of paraffin-embedded human placenta using 16505-1-AP (FBXL8 antibody) at dilution of 1:50 (under 40x lens).