

Allgemeine Informationen

Katalog-Nr.: 16514-1-AP	GenBank-Zugangsnummer: BC022847	Reinigungsmethode: Antigen-Affinitätsreinigung
Größe: 150ul , Konzentration: 133 µg/ml von Nanodrop und 133 µg/ml durch die Bradford-Methode mit BSA als Standard;	GeneID (NCBI): 56940	Empfohlene Verdünnungen: WB 1:200-1:600 IHC 1:20-1:200
Wirt: Kaninchen	Vollständiger Name: dual specificity phosphatase 22	
Isotyp: IgG	Berechnete Masse: 184 aa, 21 kDa	
Immunogen Katalognummer: AG9734	Beobachtete Masse: 21 kDa	

Anwendungen

Geprüfte Anwendungen: IHC, WB, ELISA	Positivkontrollen: WB : Mausherzgewebe, Mausnierengewebe IHC : humanes Lungenkarzinomgewebe,
In Publikationen genannte Anwendungen: IHC, WB	
Getestete Reaktivität: Human, Maus	
Zitierte Arten: Human	
Hinweis-IHC: Antigendemaskierung mit TE-Puffer pH 9,0 empfohlen. (*) Wahlweise kann die Antigendemaskierung auch mit Citratpuffer pH 6,0 erfolgen.	

Hintergrundinformationen

DUSP22(Dual specificity protein phosphatase 22) is also named as JSP1, LMWDSP2, MKPX. It has been demonstrated to belong to a new subgroup of small DSPs anchored at the membranes by an N-terminal myristic acid moiety and DUSP22 play a regulatory role in the JNK or p38 MAPK pathways(PMID:17384676). It has 2 isoforms produced by alternative splicing with the molecular weight of 21 kDa and 23 kDa.

Bemerkenswerte Veröffentlichungen

Verfasser	Pubmed ID	Journal	Anwendung
Hsiu-Ping Lin	31693867	FASEB J	IHC
Pierre Mélard	27626696	Oncotarget	WB

Lagerung

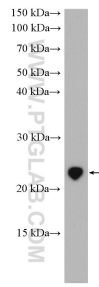
Lagerungsbedingungen:
Bei -20°C lagern. Nach dem Versand ein Jahr lang stabil
Lagerungspuffer:
PBS mit 0.02% Natriumazid und 50% Glycerin pH 7.3.
Aliquotieren ist nicht notwendig bei -20°C Lagerung

*** 20ul-Größen enthalten 0.1% BSA

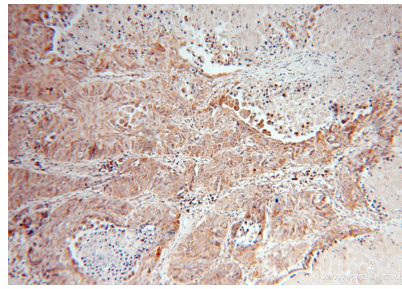
For technical support and original validation data for this product please contact:
T: 1 (888) 4PTGLAB (1-888-478-4522) (toll free in USA), or 1(312) 455-8498 (outside USA)
E: proteintech@ptglab.com
W: ptglab.com

This product is exclusively available under Proteintech Group brand and is not available to purchase from any other manufacturer.

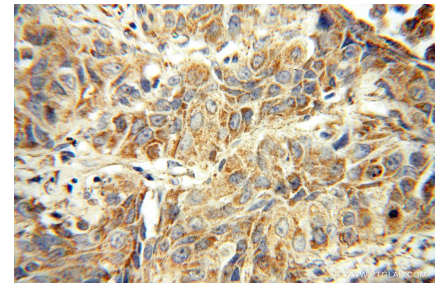
Ausgewählte Validierungsdaten



mouse heart tissue were subjected to SDS PAGE followed by western blot with 16514-1-AP (DUSP22 antibody) at dilution of 1:300 incubated at room temperature for 1.5 hours.



Immunohistochemical analysis of paraffin-embedded human lung cancer using 16514-1-AP (DUSP22 antibody) at dilution of 1:50 (under 10x lens).



Immunohistochemical analysis of paraffin-embedded human lung cancer using 16514-1-AP (DUSP22 antibody) at dilution of 1:50 (under 40x lens).