

Nur für Forschungszwecke

# MRPL19 Polyklonaler Antikörper

Katalog-Nr.:16517-1-AP



## Allgemeine Informationen

Katalog-Nr.:  
16517-1-AP

Größe:  
150ul, Konzentration: 400 µg/ml von  
Nanodrop und 267 µg/ml durch die  
Bradford-Methode mit BSA als  
Standard;

Wirt:  
Kaninchen

Isotyp:  
IgG

Immunogen Katalognummer:  
AG9738

GenBank-Zugangsnummer:  
BC030144

GeneID (NCBI):  
9801

Vollständiger Name:  
mitochondrial ribosomal protein L19

Berechnete Masse:  
292 aa, 34 kDa

Beobachtete Masse:  
34 kDa

Reinigungsmethode:

Antigen-Affinitätsreinigung

Empfohlene Verdünnungen:

WB 1:500-1:1000

IF 1:50-1:500

## Anwendungen

Geprüfte Anwendungen:

IF, WB, ELISA

Getestete Reaktivität:

Human, Maus

Positivkontrollen:

WB : Mausnierengewebe, HeLa-Zellen,  
Mauslebergewebe

IF : HeLa-Zellen,

## Hintergrundinformationen

### Lagerung

Lagerungsbedingungen:

Bei -20°C lagern. Nach dem Versand ein Jahr lang stabil

Lagerungspuffer:

PBS mit 0.02% Natriumazid und 50% Glycerin pH 7.3.

Aliquotieren ist nicht notwendig bei -20°C Lagerung

**\*\*\* 20ul-Größen enthalten 0.1% BSA**

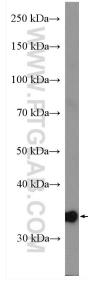
For technical support and original validation data for this product please contact:

T: 1 (888) 4PTGLAB (1-888-478-4522) (toll free  
in USA), or 1(312) 455-8498 (outside USA)

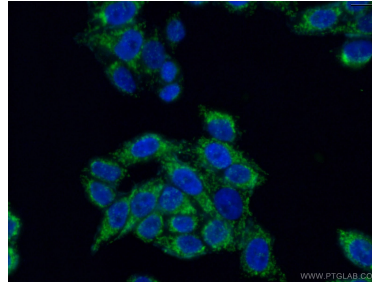
E: [proteintech@ptglab.com](mailto:proteintech@ptglab.com)  
W: [ptglab.com](http://ptglab.com)

This product is exclusively available under Proteintech Group brand and is not available to purchase from any other manufacturer.

## Ausgewählte Validierungsdaten



mouse kidney tissue were subjected to SDS PAGE followed by western blot with 16517-1-AP (MRPL19 antibody) at dilution of 1:500 incubated at room temperature for 1.5 hours.



Immunofluorescent analysis of (4% PFA) fixed HeLa cells using 16517-1-AP (MRPL19 antibody) at dilution of 1:50 and Alexa Fluor 488-conjugated AffiniPure Goat Anti-Rabbit IgG(H+L).