

Nur für Forschungszwecke

RNASEH2C Polyklonaler Antikörper

Katalog-Nr.:16518-1-AP

3 Publikationen



Allgemeine Informationen

Katalog-Nr.:
16518-1-AP

Größe:
150ul , Konzentration: 450 µg/ml von
Nanodrop und 267 µg/ml durch die
Bradford-Methode mit BSA als
Standard;

Wirt:
Kaninchen

Isotyp:
IgG

Immunogen Katalognummer:
AG9739

GenBank-Zugangsnummer:
BC023588

GeneID (NCBI):
84153

Vollständiger Name:
ribonuclease H2, subunit C

Berechnete Masse:
164 aa, 18 kDa

Beobachtete Masse:
22 kDa

Reinigungsmethode:

Antigen-Affinitätsreinigung

Empfohlene Verdünnungen:

WB 1:200-1:600

IP 0.5-4.0 ug für IP und 1:500-1:1000
für WB

IHC 1:20-1:200

Anwendungen

Geprüfte Anwendungen:

IHC, IP, WB,ELISA

In Publikationen genannte Anwendungen:

WB

Getestete Reaktivität:

Human

Zitierte Arten:

Human

**Hinweis-IHC: Antigendemaskierung mit TE-
Puffer pH 9,0 empfohlen. (*) Wahlweise
kann die Antigendemaskierung auch mit
Citratpuffer pH 6,0 erfolgen.**

Positivkontrollen:

WB : HeLa-Zellen, HEK-293-Zellen, humanes
Hodengewebe, humanes Milzgewebe

IP : HEK-293-Zellen,

IHC : humanes Hirngewebe, humanes Hautgewebe,
humanes Lungengewebe, humanes Milzgewebe

Hintergrundinformationen

Bemerkenswerte Veröffentlichungen

Verfasser	Pubmed ID	Journal	Anwendung
Sara Pizzi	25274781	Hum Mol Genet	WB
Laura A Lindsey-Boltz	26491008	J Biol Chem	WB
Michal Zimmermann	29973717	Nature	WB

Lagerung

Lagerungsbedingungen:

Bei -20°C lagern. Nach dem Versand ein Jahr lang stabil

Lagerungspuffer:

PBS mit 0.02% Natriumazid und 50% Glycerin pH 7.3.

Aliquotieren ist nicht notwendig bei -20°C Lagerung

*** 20ul-Größen enthalten 0.1% BSA

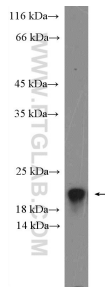
For technical support and original validation data for this product please contact:

T: 1 (888) 4PTGLAB (1-888-478-4522) (toll free
in USA), or 1(312) 455-8498 (outside USA)

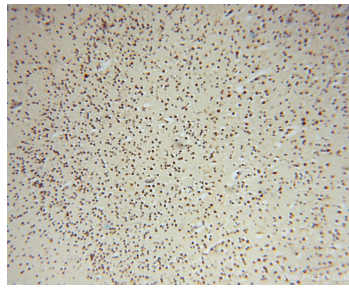
E: proteintech@ptglab.com
W: ptglab.com

This product is exclusively available under Proteintech
Group brand and is not available to purchase from any
other manufacturer.

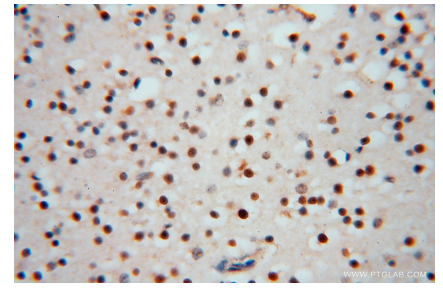
Ausgewählte Validierungsdaten



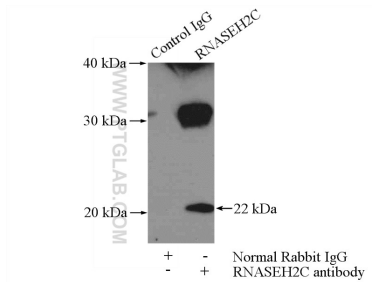
HeLa cells were subjected to SDS PAGE followed by western blot with 16518-1-AP (RNASEH2C Antibody) at dilution of 1:300 incubated at room temperature for 1.5 hours.



Immunohistochemical analysis of paraffin-embedded human brain using 16518-1-AP (RNASEH2C antibody) at dilution of 1:50 (under 10x lens).



Immunohistochemical analysis of paraffin-embedded human brain using 16518-1-AP (RNASEH2C antibody) at dilution of 1:50 (under 40x lens).



IP Result of anti-RNASEH2C (IP:16518-1-AP, 3ug; Detection:16518-1-AP 1:500) with HEK-293 cells lysate 3200ug.