

Nur für Forschungszwecke

PALMD Polyklonaler Antikörper

Katalog-Nr.:16531-1-AP

Vorgestelltes Produkt

3 Publikationen



Allgemeine Informationen

Katalog-Nr.:
16531-1-AP

Größe:
150ul, Konzentration: 700 µg/ml von
Nanodrop und 333 µg/ml durch die
Bradford-Methode mit BSA als
Standard;

Wirt:
Kaninchen

Isotyp:
IgG

Immunogen Katalognummer:
AG9796

GenBank-Zugangsnummer:
BC012570

GeneID (NCBI):
54873

Vollständiger Name:
palmdelphin

Berechnete Masse:
551 aa, 63 kDa

Beobachtete Masse:
80 kDa

Reinigungsmethode:

Antigen-Affinitätsreinigung

Empfohlene Verdünnungen:

WB 1:500-1:2000
IP 0.5-4.0 µg für IP und 1:500-1:1000
für WB
IHC 1:20-1:200

Anwendungen

Geprüfte Anwendungen:

IHC, IP, WB, ELISA

In Publikationen genannte Anwendungen:

WB

Getestete Reaktivität:

Human, Maus, Ratte

Zitierte Arten:

Human, Maus

Hinweis-IHC: Antigendemaskierung mit TE-Puffer pH 9,0 empfohlen. (*) Wahlweise kann die Antigendemaskierung auch mit Citratpuffer pH 6,0 erfolgen.

Positivkontrollen:

WB: HeLa-Zellen, Mauslungengewebe

IP: Mausherzgewebe,

IHC: humanes Lebergewebe,

Hintergrundinformationen

Palmdelphin, encoded by PALMD gene, is a newly identified cytosolic isoform of paralectin-1, a lipid raft-associated protein implicated in cell shape control. Paralectin (Palm) is a prenyl-palmitoyl anchored membrane protein that can drive membrane and process formation in neurons. Previous finding suggest that palmdelphin may peripherally associate with endomembranes or cytoskeleton-linked structures. Palmdelphin appears to be 80 kDa in Western blotting, larger than the predicted of 63 kDa, and this may be due to the acidic nature of this protein or its posttranslational modification.

Bemerkenswerte Veröffentlichungen

Verfasser	Pubmed ID	Journal	Anwendung
N Dashzeveg	24810057	Cell Death Dis	WB
Sean-Patrick Riechers	26908611	Hum Mol Genet	WB
Min-Yun Cai	35494064	Front Oncol	WB

Lagerung

Lagerungsbedingungen:

Bei -20°C lagern. Nach dem Versand ein Jahr lang stabil

Lagerungspuffer:

PBS mit 0.02% Natriumazid und 50% Glycerin pH 7.3.

Aliquotieren ist nicht notwendig bei -20°C Lagerung

*** 20ul-Größen enthalten 0.1% BSA

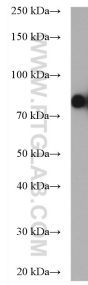
For technical support and original validation data for this product please contact:

T: 1 (888) 4PTGLAB (1-888-478-4522) (toll free
in USA), or 1(312) 455-8498 (outside USA)

E: proteintech@ptglab.com
W: ptglab.com

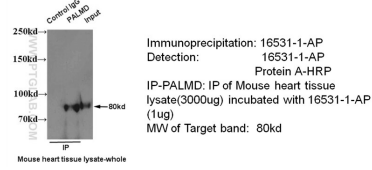
This product is exclusively available under Proteintech Group brand and is not available to purchase from any other manufacturer.

Ausgewählte Validierungsdaten

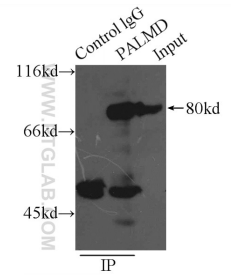


HeLa cells were subjected to SDS PAGE followed by western blot with 16531-1-AP (PALMD antibody) at dilution of 1:600 incubated at room temperature for 1.5 hours.

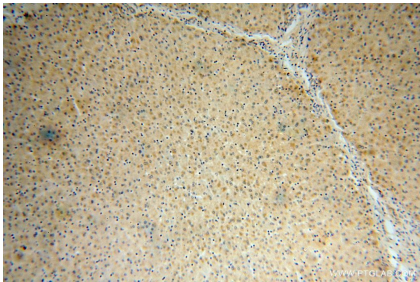
IP & WB of 16531-1-AP with Mouse heart tissue



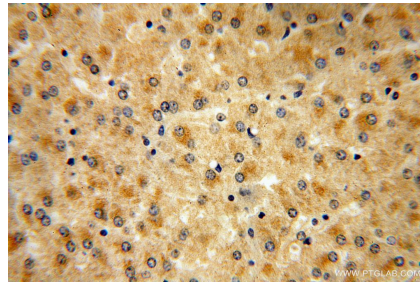
IP result of PALMD antibody (16531-1-AP for Ip and Detection) with mouse heart tissue lysate.



IP Result of anti-PALMD (IP:16531-1-AP, 5ug; Detection:16531-1-AP 1:500) with mouse heart tissue lysate 6000ug.



Immunohistochemical analysis of paraffin-embedded human liver using 16531-1-AP (PALMD antibody) at dilution of 1:100 (under 10x lens).



Immunohistochemical analysis of paraffin-embedded human liver using 16531-1-AP (PALMD antibody) at dilution of 1:100 (under 40x lens).