

Nur für Forschungszwecke

CTHRC1 Polyklonaler Antikörper

Katalog-Nr.:16534-1-AP

Vorgestelltes Produkt

22 Publikationen



Allgemeine Informationen

Katalog-Nr.:
16534-1-AP

Größe:
150ul, Konzentration: 500 µg/ml von
Nanodrop;

Wirt:
Kaninchen

Isotyp:
IgG

Immunogen Katalognummer:
AG9812

GenBank-Zugangsnummer:
BC014245

GeneID (NCBI):
115908

Vollständiger Name:
collagen triple helix repeat
containing 1

Berechnete Masse:
243 aa, 26 kDa

Beobachtete Masse:
30 kDa

Reinigungsmethode:

Antigen-Affinitätsreinigung

Empfohlene Verdünnungen:

WB 1:500-1:3000
IP 0.5-4.0 µg für IP und 1:500-1:1000
für WB
IF 1:50-1:500

Anwendungen

Geprüfte Anwendungen:

IF, IP, WB, ELISA

In Publikationen genannte Anwendungen:

IF, IHC, WB

Getestete Reaktivität:

Human, Maus, Ratte

Zitierte Arten:

Human, Maus, Ratte

Positivkontrollen:

WB: A375-Zellen, HEK-293-Zellen, Jurkat-Zellen,
Maushirngewebe, Mauslungengewebe,
Rattenlungengewebe

IP: A375-Zellen,

IF: A375-Zellen,

Hintergrundinformationen

Collagen triple helix repeat-containing protein 1 (CTHRC1), also known protein NMTC1, is a glycosylated secreted protein. CTHRC1 was identified as a novel molecular in injured and diseased arteries where it may contribute to vascular remodeling by limiting collagen matrix deposition and promoting cell migration (PMID: 15618538). It has been reported that CTHRC1 is a positive regulator of osteoblastic bone formation (PMID: 18779865). Besides, studies reveal that CTHRC1 expression is implicated in various malignancies, including hepatocellular carcinoma, gastric carcinoma, colon cancer, and lung cancer (PMID: 23922981; 24504172; 24746208; 25139095).

Bemerkenswerte Veröffentlichungen

Verfasser	Pubmed ID	Journal	Anwendung
Huifang Zhou	31576140	Onco Targets Ther	IHC
Biyang Guo	29021002	J Ovarian Res	WB, IHC
Lu-Ying Li	31119444	Clin Exp Metastasis	WB

Lagerung

Lagerungsbedingungen:

Bei -20°C lagern. Nach dem Versand ein Jahr lang stabil

Lagerungspuffer:

PBS mit 0.02% Natriumazid und 50% Glycerin pH 7.3.

Aliquotieren ist nicht notwendig bei -20°C Lagerung

*** 20ul-Größen enthalten 0.1% BSA

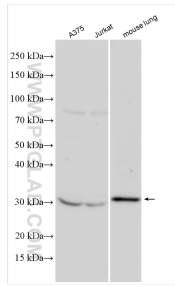
For technical support and original validation data for this product please contact:

T: 1 (888) 4PTGLAB (1-888-478-4522) (toll free
in USA), or 1(312) 455-8498 (outside USA)

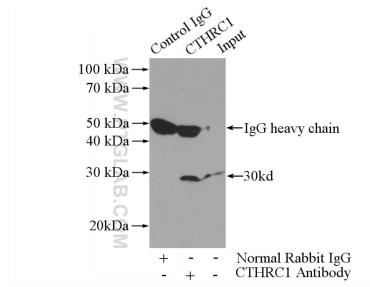
E: proteintech@ptglab.com
W: ptglab.com

This product is exclusively available under Proteintech Group brand and is not available to purchase from any other manufacturer.

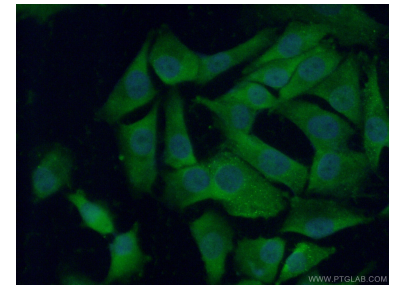
Ausgewählte Validierungsdaten



Various lysates were subjected to SDS PAGE followed by western blot with 16534-1-AP (CTHRC1 antibody) at dilution of 1:1500 incubated at room temperature for 1.5 hours.



IP Result of anti-CTHRC1 (IP:16534-1-AP, 3ug; Detection:16534-1-AP 1:500) with A375 cells lysate 3600ug.



Immunofluorescent analysis of (-20°C Ethanol) fixed A375 cells using 16534-1-AP (CTHRC1 antibody) at dilution of 1:50 and Alexa Fluor 488-conjugated AffiniPure Goat Anti-Rabbit IgG(H+L).