

Nur für Forschungszwecke

CYP2C8/9/18/19 Polyklonaler Antikörper



Katalog-Nr.:16546-1-AP

14 Publikationen

Allgemeine Informationen

Katalog-Nr.: 16546-1-AP	GenBank-Zugangsnummer: BC020596	Reinigungsmethode: Antigen-Affinitätsreinigung
Größe: 150ul , Konzentration: 600 µg/ml von Nanodrop und 300 µg/ml durch die Bradford-Methode mit BSA als Standard;	GeneID (NCBI): 1558	Empfohlene Verdünnungen: WB 1:2000-1:10000 IHC 1:300-1:1200
Wirt: Kaninchen	Vollständiger Name: cytochrome P450, family 2, subfamily C, polypeptide 8	
Isotyp: IgG	Berechnete Masse: 490 aa, 56 kDa	
Immunogen Katalognummer: AG9898	Beobachtete Masse: 50 kDa	

Anwendungen

Geprüfte Anwendungen: IHC, WB, ELISA	Positivkontrollen: WB : Mauslebergewebe, Rattenlebergewebe IHC : humanes Leberkarzinomgewebe,
In Publikationen genannte Anwendungen: IHC, WB	
Getestete Reaktivität: Human, Maus, Ratte	
Zitierte Arten: Human, Maus, Ratte	

Hinweis-IHC: Antigendemaskierung mit TE-Puffer pH 9,0 empfohlen. (*) Wahlweise kann die Antigendemaskierung auch mit Citratpuffer pH 6,0 erfolgen.

Hintergrundinformationen

CYP2C8(Cytochrome P450 2C8) is also named as CYP11C8, cytochrome P450 11C2, cytochrome P450 MP-12, cytochrome P450 MP-20, cytochrome P450 form 1 and S-mephenytoin 4-hydroxylase. It belongs to the cytochrome P450 family. It is a monooxygenase involved in an NADPH-dependent electron transport pathway and a hepatic drug-metabolizing enzymes that oxidizes therapeutic drugs such as cerivastatin and endobiotics such as retinoic acid and arachidonic acid. It has 2 isoforms produced by alternative splicing. This antibody can recognize human CYP2C 8/9/18/19, mouse CYP2C 29/37/38/39/55/65/, rat CYP2C6/7/11/12/13/23 due to the high homology.

Bemerkenswerte Veröffentlichungen

Verfasser	Pubmed ID	Journal	Anwendung
Chengming Wen	34575568	Pharmaceutics	WB
Tingbo Ye	35677150	Front Oncol	IHC
Min Chen	32118505	Xenobiotica	WB

Lagerung

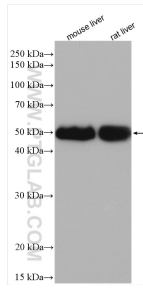
Lagerungsbedingungen:
Bei -20°C lagern. Nach dem Versand ein Jahr lang stabil
Lagerungspuffer:
PBS mit 0.02% Natriumazid und 50% Glycerin pH 7.3.
Aliquotieren ist nicht notwendig bei -20°C Lagerung

*** 20ul-Größen enthalten 0.1% BSA

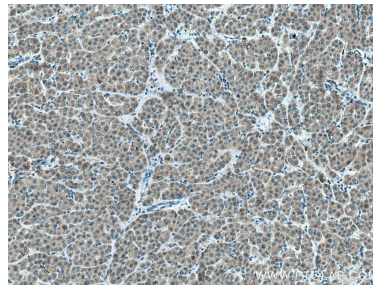
For technical support and original validation data for this product please contact:
T: 1 (888) 4PTGLAB (1-888-478-4522) (toll free in USA), or 1(312) 455-8498 (outside USA)
E: proteintech@ptglab.com
W: ptglab.com

This product is exclusively available under Proteintech Group brand and is not available to purchase from any other manufacturer.

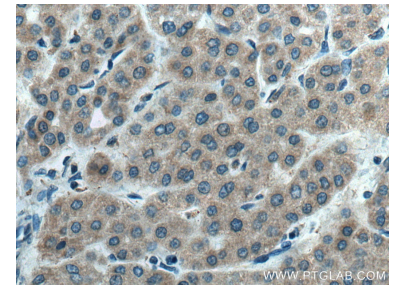
Ausgewählte Validierungsdaten



Various lysates were subjected to SDS PAGE followed by western blot with 16546-1-AP (CYP2C8/9/18/19 antibody) at dilution of 1:5000 incubated at room temperature for 1.5 hours.



Immunohistochemical analysis of paraffin-embedded human liver cancer tissue slide using 16546-1-AP (CYP2C8/9/18/19 antibody) at dilution of 1:600 (under 10x lens). Heat mediated antigen retrieval with Tris-EDTA buffer (pH 9.0).



Immunohistochemical analysis of paraffin-embedded human liver cancer tissue slide using 16546-1-AP (CYP2C8/9/18/19 antibody) at dilution of 1:600 (under 40x lens). Heat mediated antigen retrieval with Tris-EDTA buffer (pH 9.0).