

Nur für Forschungszwecke

CCKBR-specific Polyklonaler Antikörper



Katalog-Nr.:16549-1-AP

2 Publikationen

Allgemeine Informationen

Katalog-Nr.: 16549-1-AP	GenBank-Zugangsnummer: NM_176875	Reinigungsmethode: Antigen-Affinitätsreinigung
Größe: 150ul , Konzentration: 300 µg/ml von Nanodrop und 233 µg/ml durch die Bradford-Methode mit BSA als Standard;	GeneID (NCBI): 887	Empfohlene Verdünnungen: WB 1:500-1:1000 IF 1:10-1:100
Wirt: Kaninchen	Vollständiger Name: cholecystokinin B receptor	
Isotyp: IgG	Berechnete Masse: 56 kDa	
	Beobachtete Masse: 64 kDa, 50 kDa	

Anwendungen

Geprüfte Anwendungen: IF, WB, ELISA	Positivkontrollen: WB : BxPC-3-Zellen, humanes Magengewebe, SGC-7901-Zellen IF : BxPC-3-Zellen,
In Publikationen genannte Anwendungen: IF, IHC, WB	
Getestete Reaktivität: Human	
Zitierte Arten: Human	

Hintergrundinformationen

The cholecystokinin B receptor (CCKBR) is a G-protein coupled receptor for gastrin and cholecystokinin (CCK), regulatory peptides of the brain and gastrointestinal tract. This protein is a type B gastrin receptor, which has a high affinity for both sulfated and nonsulfated CCK analogs and is found principally in the central nervous system and the gastrointestinal tract. A misspliced transcript variant including an intron has been observed in cells from colorectal and pancreatic tumors.

Bemerkenswerte Veröffentlichungen

Verfasser	Pubmed ID	Journal	Anwendung
Jiang Chang	33998814	Mol Pharm	WB, IHC
Jiang Chang	32488497	J Cancer Res Clin Oncol	IF

Lagerung

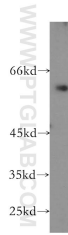
Lagerungsbedingungen:
Bei -20°C lagern. Nach dem Versand ein Jahr lang stabil
Lagerungspuffer:
PBS mit 0.02% Natriumazid und 50% Glycerin pH 7.3.
Aliquotieren ist nicht notwendig bei -20°C Lagerung

*** 20ul-Größen enthalten 0.1% BSA

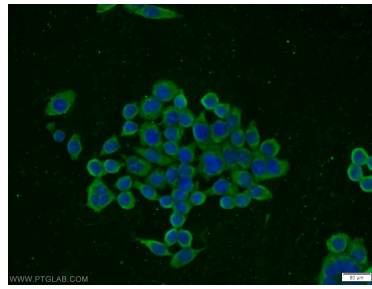
For technical support and original validation data for this product please contact:
T: 1 (888) 4PTGLAB (1-888-478-4522) (toll free in USA), or 1(312) 455-8498 (outside USA)
E: proteintech@ptglab.com
W: ptglab.com

This product is exclusively available under Proteintech Group brand and is not available to purchase from any other manufacturer.

Ausgewählte Validierungsdaten



BxPC-3 cells were subjected to SDS PAGE followed by western blot with 16549-1-AP (CCKBR-specific antibody) at dilution of 1:300 incubated at room temperature for 1.5 hours.



Immunofluorescent analysis of BxPC-3 cells using 16549-1-AP (CCKBR-specific antibody) at dilution of 1:25 and Alexa Fluor 488-conjugated AffiniPure Goat Anti-Rabbit IgG(H+L).