

CD16 Polyklonaler Antikörper

Katalog-Nr.:16559-1-AP

17 Publikationen

Allgemeine Informationen

Katalog-Nr.: 16559-1-AP	GenBank-Zugangsnummer: BC017865	Reinigungsmethode: Antigen-Affinitätsreinigung
Größe: 150ul , Konzentration: 650 µg/ml von Nanodrop;	GeneID (NCBI): 2214	Empfohlene Verdünnungen: WB 1:500-1:1000 IHC 1:50-1:500
Wirt: Kaninchen	Vollständiger Name: Fc fragment of IgG, low affinity IIIa, receptor (CD16a)	
Isotyp: IgG	Berechnete Masse: 254 aa, 29 kDa	
Immunogen Katalognummer: AG9787	Beobachtete Masse: 50-55 kDa	

Anwendungen

Geprüfte Anwendungen: FC, IHC, WB, ELISA	Positivkontrollen: WB : humanes Plazenta-Gewebe, IHC : humanes Lebergewebe, humanes Tonsillitisgewebe
In Publikationen genannte Anwendungen: FC, IF, IHC, WB	
Getestete Reaktivität: Human	
Zitierte Arten: Human, Maus, Ratte	

Hinweis-IHC: Antigenmaskierung mit TE-Puffer pH 9,0 empfohlen. (*) Wahlweise kann die Antigenmaskierung auch mit Citratpuffer pH 6,0 erfolgen.

Hintergrundinformationen

CD16 is a 50-70-kDa low affinity Fc receptor found on the surface of natural killer cells, neutrophil polymorphonuclear leukocytes, monocytes and macrophages. CD16 mediates antibody-dependent cellular cytotoxicity (ADCC) and other antibody-dependent responses, such as phagocytosis. CD16 has been identified as Fc receptors Fcγ RIIIa (CD16a) and Fcγ RIIIb (CD16b), encoded by two nearly identical genes, FCGR3A and the FCGR3B.

Bemerkenswerte Veröffentlichungen

Verfasser	Pubmed ID	Journal	Anwendung
Yi-Na Zhang	36168082	Transl Stroke Res	IF
Qingqing Wang	36152772	Brain Res Bull	IF
Pengfei Zhang	34568032	Front Oncol	IF

Lagerung

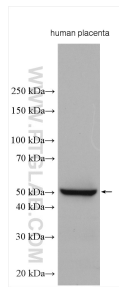
Lagerungsbedingungen:
Bei -20°C lagern. Nach dem Versand ein Jahr lang stabil
Lagerungspuffer:
PBS mit 0.02% Natriumazid und 50% Glycerin pH 7.3.
Aliquotieren ist nicht notwendig bei -20°C Lagerung

***** 20ul-Größen enthalten 0.1% BSA**

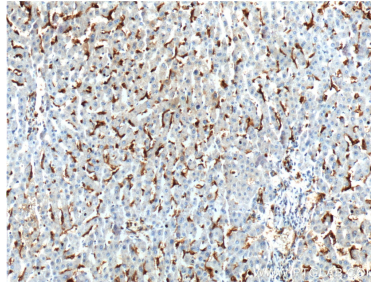
For technical support and original validation data for this product please contact:
T: 1 (888) 4PTGLAB (1-888-478-4522) (toll free in USA), or 1(312) 455-8498 (outside USA)
E: proteintech@ptglab.com
W: ptglab.com

This product is exclusively available under Proteintech Group brand and is not available to purchase from any other manufacturer.

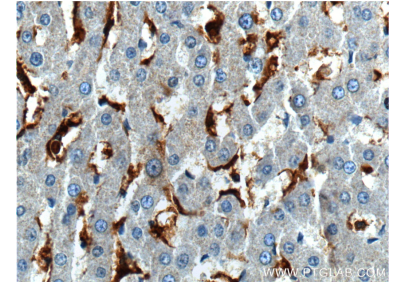
Ausgewählte Validierungsdaten



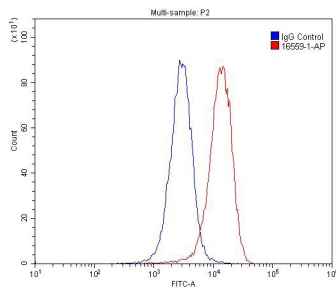
Human placenta tissue was subjected to SDS PAGE followed by western blot with 16559-1-AP (CD16 antibody) at dilution of 1:600 incubated at room temperature for 1.5 hours.



Immunohistochemical analysis of paraffin-embedded human liver tissue slide using 16559-1-AP (CD16 Antibody) at dilution of 1:200 (under 10x lens).



Immunohistochemical analysis of paraffin-embedded human liver tissue slide using 16559-1-AP (CD16 Antibody) at dilution of 1:200 (under 40x lens).



1×10^6 U-937 cells were stained with 0.2 μ g CD16 antibody (16559-1-AP, red) and control antibody (blue). Fixed with 4% PFA blocked with 3% BSA (30 min). Alexa Fluor 488-conjugated AffiniPure Goat Anti-Rabbit IgG(H+L) with dilution 1:1500.