

Nur für Forschungszwecke

TMEM11 Polyklonaler Antikörper

Katalog-Nr.:16564-1-AP

Vorgestelltes Produkt

3 Publikationen



Allgemeine Informationen

Katalog-Nr.:
16564-1-AP

Größe:
150ul, Konzentration: 450 µg/ml von
Nanodrop und 240 µg/ml durch die
Bradford-Methode mit BSA als
Standard;

Wirt:
Kaninchen

Isotyp:
IgG

Immunogen Katalognummer:
AG9839

GenBank-Zugangsnummer:
BC020815

GeneID (NCBI):
8834

Vollständiger Name:
transmembrane protein 11

Berechnete Masse:
192 aa, 22 kDa

Beobachtete Masse:
22 kDa

Reinigungsmethode:

Antigen-Affinitätsreinigung

Empfohlene Verdünnungen:

WB 1:500-1:2000

Anwendungen

Geprüfte Anwendungen:

WB, ELISA

In Publikationen genannte Anwendungen:

WB

Getestete Reaktivität:

Human, Maus, Ratte

Zitierte Arten:

Human

Positivkontrollen:

WB: humanes Plazenta-Gewebe, Maus-Plazenta-Gewebe

Hintergrundinformationen

TMEM11, also named as C17orf35 and PM1, belongs to the TMEM11 family. TMEM11 is a mitochondrial inner-membrane protein facing the matrix. It regulates mitochondrial morphogenesis independently of the DRP1/MFN fission/fusion pathways. (PMID:21274005)

Bemerkenswerte Veröffentlichungen

Verfasser	Pubmed ID	Journal	Anwendung
Virginia Guarani	25997101	Elife	WB
Mehmet Oguz Gok	36795401	J Cell Biol	WB
Rival Thomas T	21274005	EMBO Rep	WB

Lagerung

Lagerungsbedingungen:

Bei -20°C lagern. Nach dem Versand ein Jahr lang stabil

Lagerungspuffer:

PBS mit 0.02% Natriumazid und 50% Glycerin pH 7.3.

Aliquotieren ist nicht notwendig bei -20°C Lagerung

*** 20ul-Größen enthalten 0.1% BSA

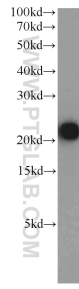
For technical support and original validation data for this product please contact:

T: 1 (888) 4PTGLAB (1-888-478-4522) (toll free
in USA), or 1(312) 455-8498 (outside USA)

E: proteintech@ptglab.com
W: ptglab.com

This product is exclusively available under Proteintech Group brand and is not available to purchase from any other manufacturer.

Ausgewählte Validierungsdaten



human placenta tissue were subjected to SDS PAGE followed by western blot with 16564-1-AP (TMEM11 antibody) at dilution of 1:1000 incubated at room temperature for 1.5 hours.