

Nur für Forschungszwecke

PPP2R2A Polyklonaler Antikörper

Katalog-Nr.: 16569-1-AP

2 Publikationen



Allgemeine Informationen

Katalog-Nr.:
16569-1-AP

Größe:

150ul, Konzentration: 150 µg/ml von
Nanodrop und 133 µg/ml durch die
Bradford-Methode mit BSA als
Standard;

Wirt:

Kaninchen

Isotyp:

IgG

Immunogen Katalognummer:

AG9851

GenBank-Zugangsnummer:

BC041071

GeneID (NCBI):

5520

Vollständiger Name:

protein phosphatase 2 (formerly 2A),
regulatory subunit B, alpha isoform

Berechnete Masse:

477 aa, 52 kDa

Beobachtete Masse:

50 kDa

Reinigungsmethode:

Antigen-Affinitätsreinigung

Empfohlene Verdünnungen:

WB 1:500-1:1000

Anwendungen

Geprüfte Anwendungen:

WB, ELISA

In Publikationen genannte Anwendungen:

WB

Getestete Reaktivität:

Human, Maus, Ratte

Zitierte Arten:

Human, Maus

Positivkontrollen:

WB: K-562-Zellen, C6-Zellen, MCF-7-Zellen

Hintergrundinformationen

Bemerkenswerte Veröffentlichungen

Verfasser	Pubmed ID	Journal	Anwendung
Wen-Ting Hu	36305233	EMBO Rep	WB
Wei Deng	25833338	Cell Physiol Biochem	WB

Lagerung

Lagerungsbedingungen:

Bei -20°C lagern. Nach dem Versand ein Jahr lang stabil

Lagerungspuffer:

PBS mit 0.02% Natriumazid und 50% Glycerin pH 7.3.

Aliquotieren ist nicht notwendig bei -20°C Lagerung

*** 20ul-Größen enthalten 0.1% BSA

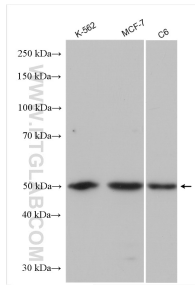
For technical support and original validation data for this product please contact:

T: 1 (888) 4PTGLAB (1-888-478-4522) (toll free
in USA), or 1(312) 455-8498 (outside USA)

E: proteintech@ptglab.com
W: ptglab.com

This product is exclusively available under Proteintech
Group brand and is not available to purchase from any
other manufacturer.

Ausgewählte Validierungsdaten



Various lysates were subjected to SDS PAGE followed by western blot with 16569-1-AP (PPP2R2A antibody) at dilution of 1:800 incubated at room temperature for 1.5 hours.