

Allgemeine Informationen

Katalog-Nr.: 16584-1-AP	GenBank-Zugangsnummer: BC003375	Reinigungsmethode: Antigen-Affinitätsreinigung
Größe: 150ul , Konzentration: 200 µg/ml von Nanodrop und 133 µg/ml durch die Bradford-Methode mit BSA als Standard;	GeneID (NCBI): 11222	Empfohlene Verdünnungen: WB 1:500-1:3000 IHC 1:20-1:200
Wirt: Kaninchen	Vollständiger Name: mitochondrial ribosomal protein L3	
Isotyp: IgG	Berechnete Masse: 39 kDa	
Immunogen Katalognummer: AG9970	Beobachtete Masse: 39 kDa	

Anwendungen

Geprüfte Anwendungen: IHC, WB, ELISA	Positivkontrollen: WB : A431-Zellen, HeLa-Zellen, HepG2-Zellen
In Publikationen genannte Anwendungen: WB	IHC : humanes Zervixkarzinomgewebe, humanes Leberkarzinomgewebe
Getestete Reaktivität: Human, Maus, Ratte	
Zitierte Arten: Human	
Hinweis-IHC: Antigendemaskierung mit TE-Puffer pH 9,0 empfohlen. (*) Wahlweise kann die Antigendemaskierung auch mit Citratpuffer pH 6,0 erfolgen.	

Hintergrundinformationen

MRPL3, also named as 39S ribosomal protein L3, mitochondrial or RPML3, is a 348 amino acid protein, which belongs to the ribosomal protein L3P family. MRPL3 localizes in the Mitochondrion and has an association with combined oxidative phosphorylation deficiency 9. MRPL3 plays role in the mitochondrial proteins biosynthesis and ribosomal structure and biogenesis.

Bemerkenswerte Veröffentlichungen

Verfasser	Pubmed ID	Journal	Anwendung
Sven Dennerlein	34969438	Elife	WB
Elena Lavdovskaia	30085210	Nucleic Acids Res	WB
Serre Valérie V	23603806	Biochim Biophys Acta	WB

Lagerung

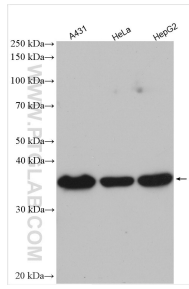
Lagerungsbedingungen:
Bei -20°C lagern. Nach dem Versand ein Jahr lang stabil
Lagerungspuffer:
PBS mit 0.02% Natriumazid und 50% Glycerin pH 7.3.
Aliquotieren ist nicht notwendig bei -20°C Lagerung

*** 20ul-Größen enthalten 0.1% BSA

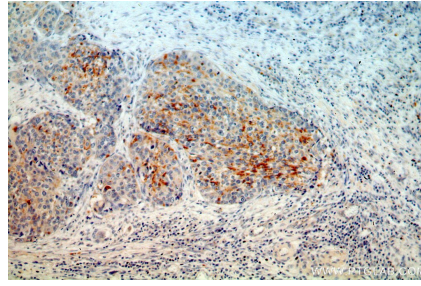
For technical support and original validation data for this product please contact:
T: 1 (888) 4PTGLAB (1-888-478-4522) (toll free in USA), or 1(312) 455-8498 (outside USA)
E: proteintech@ptglab.com
W: ptglab.com

This product is exclusively available under Proteintech Group brand and is not available to purchase from any other manufacturer.

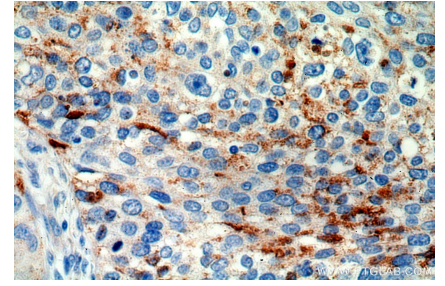
Ausgewählte Validierungsdaten



Various lysates were subjected to SDS PAGE followed by western blot with 16584-1-AP (MRPL3 antibody) at dilution of 1:1500 incubated at room temperature for 1.5 hours.



Immunohistochemical analysis of paraffin-embedded human cervical cancer using 16584-1-AP (MRPL3 antibody) at dilution of 1:100 (under 10x lens).



Immunohistochemical analysis of paraffin-embedded human cervical cancer using 16584-1-AP (MRPL3 antibody) at dilution of 1:100 (under 40x lens).