

Nur für Forschungszwecke

# SDR39U1 Polyklonaler Antikörper

Katalog-Nr.:16585-1-AP



## Allgemeine Informationen

<b>Katalog-Nr.:</b> 16585-1-AP	<b>GenBank-Zugangsnummer:</b> BC000989	<b>Reinigungsmethode:</b> Antigen-Affinitätsreinigung
<b>Größe:</b> 150ul , Konzentration: 133 µg/ml durch die Bradford-Methode mit BSA als Standard;	<b>GeneID (NCBI):</b> 56948	<b>Empfohlene Verdünnungen:</b> WB 1:500-1:1000
<b>Wirt:</b> Kaninchen	<b>Vollständiger Name:</b> short chain dehydrogenase/reductase family 39U, member 1	
<b>Isotyp:</b> IgG	<b>Berechnete Masse:</b> 35 kDa	
<b>Immunogen Katalognummer:</b> AG9973	<b>Beobachtete Masse:</b> 35 kDa	

## Anwendungen

<b>Geprüfte Anwendungen:</b> WB,ELISA	<b>Positivkontrollen:</b> WB : humanes Nebennierengewebe,
<b>Getestete Reaktivität:</b> Human, Maus, Ratte	

## Hintergrundinformationen

SDR39U1(Epimerase family protein SDR39U1) is also named as C14orf124, HCDC1 and belongs to the sugar epimerase family and SDR39U1 subfamily. It shares more sequence similarity with the sugar epimerase family than with the short-chain dehydrogenases/reductases (SDR) family. It has 3 isoforms produced by alternative splicing with the molecular weight of 35 kDa, 31 kDa and 21 kDa.

## Lagerung

**Lagerungsbedingungen:**  
Bei -20°C lagern. Nach dem Versand ein Jahr lang stabil  
**Lagerungspuffer:**  
PBS mit 0.02% Natriumazid und 50% Glycerin pH 7.3.  
Aliquotieren ist nicht notwendig bei -20°C Lagerung

**\*\*\* 20ul-Größen enthalten 0.1% BSA**

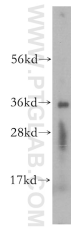
For technical support and original validation data for this product please contact:

T: 1 (888) 4PTGLAB (1-888-478-4522) (toll free  
in USA), or 1(312) 455-8498 (outside USA)

E: [proteintech@ptglab.com](mailto:proteintech@ptglab.com)  
W: [ptglab.com](http://ptglab.com)

**This product is exclusively available under Proteintech Group brand and is not available to purchase from any other manufacturer.**

## Ausgewählte Validierungsdaten



human adrenal gland tissue were subjected to SDS PAGE followed by western blot with 16585-1-AP (SDR39U1 antibody) at dilution of 1:500 incubated at room temperature for 1.5 hours.