

Nur für Forschungszwecke

APOF Polyklonaler Antikörper

Katalog-Nr.:16608-1-AP

1 Publikationen



Allgemeine Informationen

Katalog-Nr.:
16608-1-AP

Größe:
150ul , Konzentration: 450 µg/ml von
Nanodrop und 253 µg/ml durch die
Bradford-Methode mit BSA als
Standard;

Wirt:
Kaninchen

Isotyp:
IgG

Immunogen Katalognummer:
AG9824

GenBank-Zugangsnummer:
BC026257

GeneID (NCBI):

Vollständiger Name:
apolipoprotein F

Berechnete Masse:
326 aa, 35 kDa

Beobachtete Masse:
30-33 kDa

Reinigungsmethode:

Antigen-Affinitätsreinigung

Empfohlene Verdünnungen:

WB 1:500-1:2000

IHC 1:20-1:200

Anwendungen

Geprüfte Anwendungen:

IHC, WB,ELISA

In Publikationen genannte Anwendungen:

IHC

Getestete Reaktivität:

Human

Zitierte Arten:

Human

Hinweis-IHC: Antigendemaskierung mit TE-Puffer pH 9,0 empfohlen. (*) Wahlweise kann die Antigendemaskierung auch mit Citratpuffer pH 6,0 erfolgen.

Positivkontrollen:

WB : humanes Plasmagewebe, HepG2-Zellen

IHC : humanes Lebergewebe,

Hintergrundinformationen

Bemerkenswerte Veröffentlichungen

Verfasser

Zijian Da

Pubmed ID

32336950

Journal

Cancer Cell Int

Anwendung

IHC

Lagerung

Lagerungsbedingungen:

Bei -20°C lagern. Nach dem Versand ein Jahr lang stabil

Lagerungspuffer:

PBS mit 0.02% Natriumazid und 50% Glycerin pH 7.3.

Aliquotieren ist nicht notwendig bei -20°C Lagerung

*** 20ul-Größen enthalten 0.1% BSA

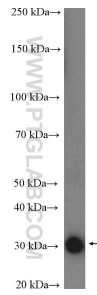
For technical support and original validation data for this product please contact:

T: 1 (888) 4PTGLAB (1-888-478-4522) (toll free
in USA), or 1(312) 455-8498 (outside USA)

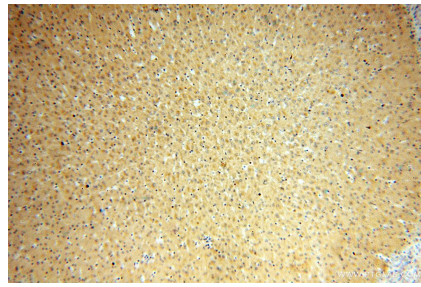
E: proteintech@ptglab.com
W: ptglab.com

This product is exclusively available under Proteintech Group brand and is not available to purchase from any other manufacturer.

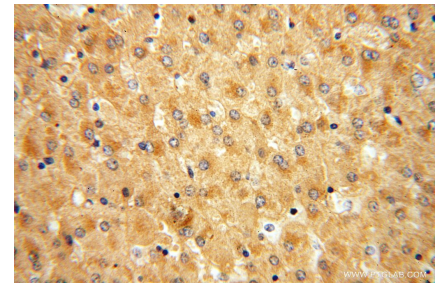
Ausgewählte Validierungsdaten



human plasma were subjected to SDS PAGE followed by western blot with 16608-1-AP (APOF antibody) at dilution of 1:1000 incubated at room temperature for 1.5 hours.



Immunohistochemical analysis of paraffin-embedded human liver using 16608-1-AP (APOF antibody) at dilution of 1:50 (under 10x lens).



Immunohistochemical analysis of paraffin-embedded human liver using 16608-1-AP (APOF antibody) at dilution of 1:50 (under 40x lens).