

Nur für Forschungszwecke

ATAD3A/B Polyklonaler Antikörper

Katalog-Nr.:16610-1-AP

Vorgestelltes Produkt

9 Publikationen



Allgemeine Informationen

Katalog-Nr.:
16610-1-AP

Größe:
150ul, Konzentration: 750 µg/ml von
Nanodrop und 293 µg/ml durch die
Bradford-Methode mit BSA als
Standard;

Wirt:
Kaninchen

Isotyp:
IgG

Immunogen Katalognummer:
AG9836

GenBank-Zugangsnummer:
BC002542

GeneID (NCBI):
83858

Vollständiger Name:
ATPase family, AAA domain
containing 3B

Berechnete Masse:
72 kDa

Beobachtete Masse:
68 kDa

Reinigungsmethode:

Antigen-Affinitätsreinigung

Empfohlene Verdünnungen:

WB 1:500-1:1000
IP 0.5-4.0 µg für IP und 1:500-1:2000
für WB
IHC 1:50-1:500

Anwendungen

Geprüfte Anwendungen:

IHC, IP, WB, ELISA

In Publikationen genannte Anwendungen:

CoIP, IF, WB

Getestete Reaktivität:

Human, Maus, Ratte

Zitierte Arten:

Human, Maus, Ratte

**Hinweis-IHC: Antigendemaskierung mit TE-
Puffer pH 9,0 empfohlen. (*) Wahlweise
kann die Antigendemaskierung auch mit
Citratpuffer pH 6,0 erfolgen.**

Positivkontrollen:

WB: MAF-Zellen,

IP: NCCIT cell,

IHC: humanes Hautkrebsgewebe,

Hintergrundinformationen

ATAD3 (ATPase family AAA Domain-containing protein 3) is a mitochondrial membrane bound ATPase whose function has not yet been discovered but its role is essential for embryonic development. The analysis of the cellular properties of ATAD3A and ATAD3B in different human cancer cell lines shows on the contrary that they can present anti-proliferative and chemoresistant properties. This antibody can detect both ATAD3A and ATAD3B.

Bemerkenswerte Veröffentlichungen

Verfasser	Pubmed ID	Journal	Anwendung
Chao Hu	33130824	Cell Death Dis	WB
Ayesha Sen	36344526	Nat Commun	WB, CoIP
Susana Peralta	31727539	Mol Genet Metab	WB

Lagerung

Lagerungsbedingungen:

Bei -20°C lagern. Nach dem Versand ein Jahr lang stabil

Lagerungspuffer:

PBS mit 0.02% Natriumazid und 50% Glycerin pH 7.3.

Aliquotieren ist nicht notwendig bei -20°C Lagerung

*** 20ul-Größen enthalten 0.1% BSA

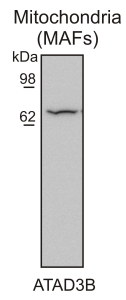
For technical support and original validation data for this product please contact:

T: 1 (888) 4PTGLAB (1-888-478-4522) (toll free
in USA), or 1(312) 455-8498 (outside USA)

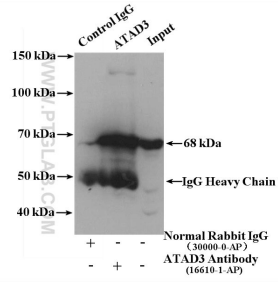
E: proteintech@ptglab.com
W: ptglab.com

This product is exclusively available under Proteintech Group brand and is not available to purchase from any other manufacturer.

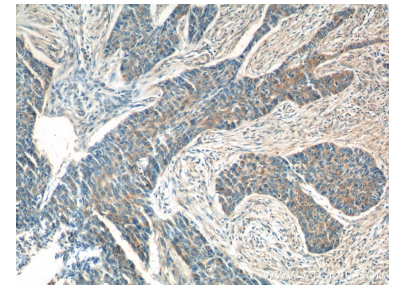
Ausgewählte Validierungsdaten



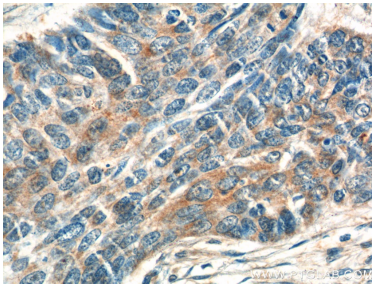
WB result of ATAD3B antibody (16610-1-AP, 1:500) with mitochondrial lysates from MAFs cells (by Maria Eugenia Soriano of UNIVERSITY OF PADUA, ITALY).



IP result of anti-ATAD3 (IP:16610-1-AP, 4ug; Detection:16610-1-AP 1:1000) with NCCIT cell lysate 3200 ug.



Immunohistochemical analysis of paraffin-embedded human skin cancer tissue slide using 16610-1-AP (ATAD3 antibody at dilution of 1:200 (under 10x lens).



Immunohistochemical analysis of paraffin-embedded human skin cancer tissue slide using 16610-1-AP (ATAD3 antibody at dilution of 1:200 (under 40x lens).