

Allgemeine Informationen

Katalog-Nr.: 16611-1-AP	GenBank-Zugangsnummer: BC017883	Reinigungsmethode: Antigen-Affinitätsreinigung
Größe: 150ul , Konzentration: 600 µg/ml von Nanodrop und 267 µg/ml durch die Bradford-Methode mit BSA als Standard;	GeneID (NCBI): 26589	Empfohlene Verdünnungen: WB 1:500-1:2000 IHC 1:20-1:200 IF 1:50-1:500
Wirt: Kaninchen	Vollständiger Name: mitochondrial ribosomal protein L46	
Isotyp: IgG	Berechnete Masse: 279 aa, 32 kDa	
Immunogen Katalognummer: AG9837	Beobachtete Masse: 32 kDa	

Anwendungen

Geprüfte Anwendungen: IF, IHC, WB,ELISA	Positivkontrollen: WB : humanes Herzgewebe, humanes Hodengewebe
In Publikationen genannte Anwendungen: WB	IHC : humanes Herzgewebe, humanes Eierstockgewebe, humanes Hautgewebe, humanes Hodengewebe, humanes Lebergewebe, humanes Milzgewebe, humanes Nierengewebe, humanes Plazenta-Gewebe
Getestete Reaktivität: Human, Maus, Ratte	IF : HepG2-Zellen,
Zitierte Arten: Human	
Hinweis-IHC: Antigendemaskierung mit TE-Puffer pH 9,0 empfohlen. (*) Wahlweise kann die Antigendemaskierung auch mit Citratpuffer pH 6,0 erfolgen.	

Hintergrundinformationen

Bemerkenswerte Veröffentlichungen

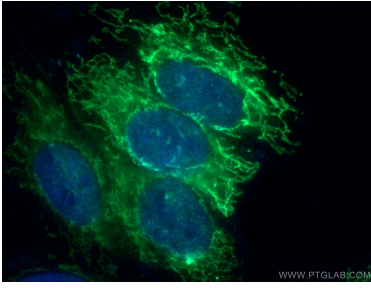
Verfasser	Pubmed ID	Journal	Anwendung
Ying Shu	36314841	EMBO J	WB

Lagerung

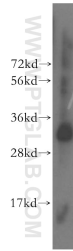
Lagerungsbedingungen:
Bei -20°C lagern. Nach dem Versand ein Jahr lang stabil
Lagerungspuffer:
PBS mit 0.02% Natriumazid und 50% Glycerin pH 7.3.
Aliquotieren ist nicht notwendig bei -20°C Lagerung

*** 20ul-Größen enthalten 0.1% BSA

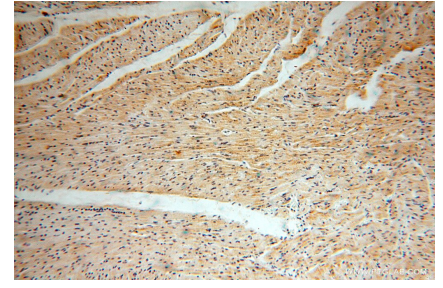
Ausgewählte Validierungsdaten



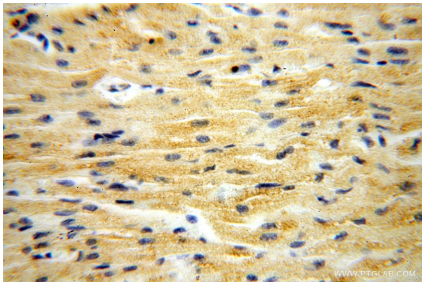
Immunofluorescent analysis of (4% PFA) fixed HepG2 cells using 16611-1-AP (MRPL46 antibody) at dilution of 1:50 and Alexa Fluor 488-conjugated AffiniPure Goat Anti-Rabbit IgG(H+L).



human heart tissue were subjected to SDS PAGE followed by western blot with 16611-1-AP (MRPL46 antibody) at dilution of 1:300 incubated at room temperature for 1.5 hours.



Immunohistochemical analysis of paraffin-embedded human heart using 16611-1-AP (MRPL46 antibody) at dilution of 1:50 (under 10x lens).



Immunohistochemical analysis of paraffin-embedded human heart using 16611-1-AP (MRPL46 antibody) at dilution of 1:50 (under 40x lens).