

Nur für Forschungszwecke

# BCL2L13 Polyklonaler Antikörper

Katalog-Nr.:16612-1-AP

Vorgestelltes Produkt

15 Publikationen



## Allgemeine Informationen

<b>Katalog-Nr.:</b> 16612-1-AP	<b>GenBank-Zugangsnummer:</b> BC003032	<b>Reinigungsmethode:</b> Antigen-Affinitätsreinigung
<b>Größe:</b> 150ul, Konzentration: 750 µg/ml von Nanodrop;	<b>GeneID (NCBI):</b> 23786	<b>Empfohlene Verdünnungen:</b> WB 1:1000-1:6000 IP 0.5-4.0 ug für IP und 1:500-1:2000 für WB IHC 1:50-1:500
<b>Wirt:</b> Kaninchen	<b>Vollständiger Name:</b> BCL2-like 13 (apoptosis facilitator)	
<b>Isotyp:</b> IgG	<b>Berechnete Masse:</b> 485 aa, 53 kDa	
<b>Immunogen Katalognummer:</b> AG9841	<b>Beobachtete Masse:</b> 85 kDa	

## Anwendungen

<b>Geprüfte Anwendungen:</b> IHC, IP, WB, ELISA	<b>Positivkontrollen:</b> WB : HeLa-Zellen, HepG2-Zellen IP : Mausherzgewebe, IHC : humanes Pankreaskarzinomgewebe,
<b>In Publikationen genannte Anwendungen:</b> IF, IHC, WB	
<b>Getestete Reaktivität:</b> Human, Maus, Ratte	
<b>Zitierte Arten:</b> Human, Maus, Ratte	
<b>Hinweis-IHC: Antigenmaskierung mit TE-Puffer pH 9,0 empfohlen. (*) Wahlweise kann die Antigenmaskierung auch mit Citratpuffer pH 6,0 erfolgen.</b>	

## Hintergrundinformationen

BCL2L13/MIL1 gene encodes a mitochondrially-localized protein with conserved B-cell lymphoma 2 homology motifs. BCL2L13 gene is highest expressed in heart, placenta and pancreas. The encoded protein Bcl-rambo may promote the activation of caspase-3 and apoptosis. The Bcl-rambo cell death activity was induced by its membrane-anchored C-terminal domain and not by the Bcl-2 homology region (PMID: 11262395). Multivariate analysis demonstrated that high expression of BCL2L13 was an independent prognostic factor for in childhood acute lymphoblastic leukemia (PMID: 20109966).

## Bemerkenswerte Veröffentlichungen

Verfasser	Pubmed ID	Journal	Anwendung
Qiong Fang	36094724	Metab Brain Dis	IHC
Liping Ju	30352689	Biochem Biophys Res Commun	WB
Simone C da Silva Rosa	33044904	Autophagy	WB

## Lagerung

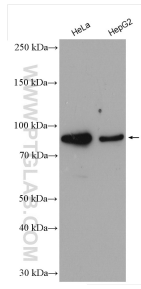
**Lagerungsbedingungen:**  
Bei -20°C lagern. Nach dem Versand ein Jahr lang stabil  
**Lagerungspuffer:**  
PBS mit 0.02% Natriumazid und 50% Glycerin pH 7.3.  
Aliquotieren ist nicht notwendig bei -20°C Lagerung

\*\*\* 20ul-Größen enthalten 0.1% BSA

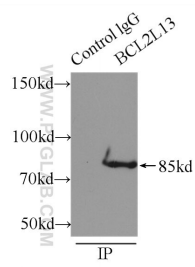
For technical support and original validation data for this product please contact:  
T: 1 (888) 4PTGLAB (1-888-478-4522) (toll free in USA), or 1(312) 455-8498 (outside USA)  
E: proteintech@ptglab.com  
W: ptglab.com

This product is exclusively available under Proteintech Group brand and is not available to purchase from any other manufacturer.

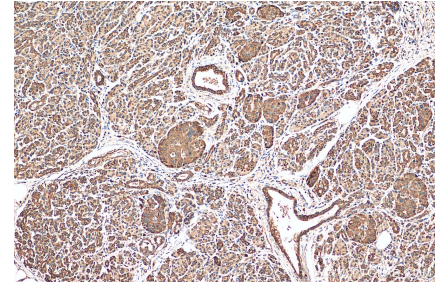
## Ausgewählte Validierungsdaten



Various lysates were subjected to SDS PAGE followed by western blot with 16612-1-AP (BCL2L13 antibody) at dilution of 1:3000 incubated at room temperature for 1.5 hours.



IP Result of anti-BCL2L13 (IP:16612-1-AP, 3ug; Detection:16612-1-AP 1:100) with mouse heart tissue lysate 8000ug.



Immunohistochemical analysis of paraffin-embedded human pancreas cancer tissue slide using 16612-1-AP (BCL2L13 antibody) at dilution of 1:200 (under 10x lens). Heat mediated antigen retrieval with Tris-EDTA buffer (pH 9.0).